



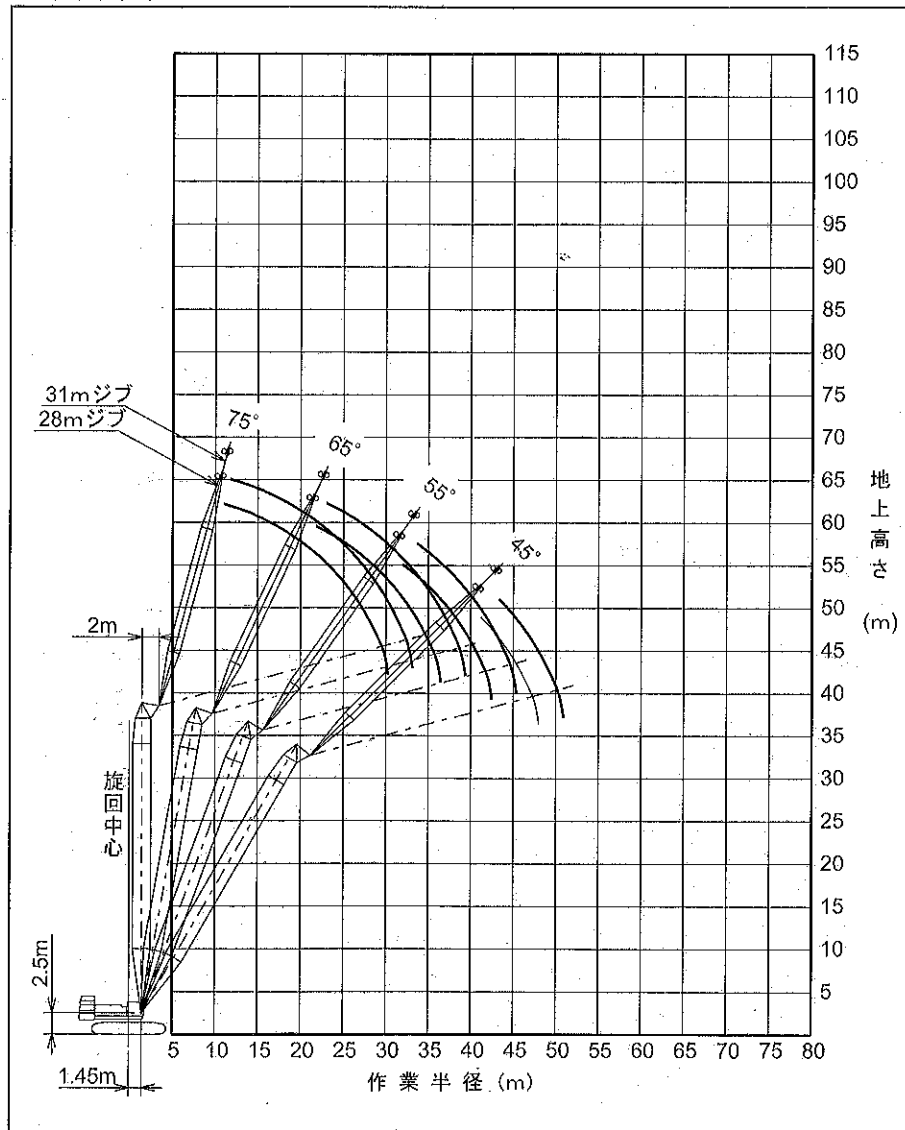
# 36<sub>m</sub>タワー(2本掛)

■タワークレーン定格総荷重表

単位:t

ジブ長さ(m) タワー角度(°) 作業半径(m)	28				31			
	90	80	70	60	90	80	70	60
12.1	25.00				12.9×25.00			
14.0	25.00				25.00			
16.0	24.50				23.35			
18.0	23.05				21.75			
20.0	22.00	21.8×18.55			20.55			
22.0	21.40	18.25			19.70	23.1×17.15		
24.0	18.85	16.35			19.15	16.25		
26.0	16.20	14.80			16.80	14.70		
28.0	13.90	13.50			14.65	13.40		
30.0	11.55	12.40			12.75	12.30		
32.0	30.2×10.90	11.50	11.50		11.00	11.35	33.7×10.65	
34.0		10.65	10.65		33.1×9.60	10.60	10.50	
36.0		9.90	9.90			9.75	9.75	
38.0		36.4×9.75	9.25			9.10	9.10	
40.0			8.70	41.2×8.40		39.3×8.70	8.50	
42.0			8.15	8.15		8.00	43.3×7.70	
44.0		42.4×8.05	7.65			7.55	7.60	
46.0			7.25			45.3×7.25	7.10	
48.0				47.9×6.85			6.70	
50.0							6.35	
50.8							6.20	

■作業範囲図



作業範囲は無負荷時の状態です。

- (注) 1. 上表に示す定格総荷重は、水平堅土上の定置荷役における値で、転倒荷重の78%以内、および移動式クレーン構造規格で定める前方安定度1.15以上です。  
 2. 実際につり上げられる荷重は、上表の定格総荷重からフックなどのつり具一切の質量を差し引いた値です。  
 フック質量  
 25t フック ..... 0.85t  
 3. 作業半径とは、荷をついた状態での旋回中心からつり荷の重心までの水平距離です。  
 4. 表中の○×○は、作業半径 m×定格総荷重 t を示します。  
 5. カウンタウエイトの質量は、81.6t(上回り 79.2t + 下回り 2.4t)です。  
 6. 作業を行うときは、必ずサイドフレームを規定位置まで拡張してください。

# 39<sub>m</sub>タワー(2本掛)

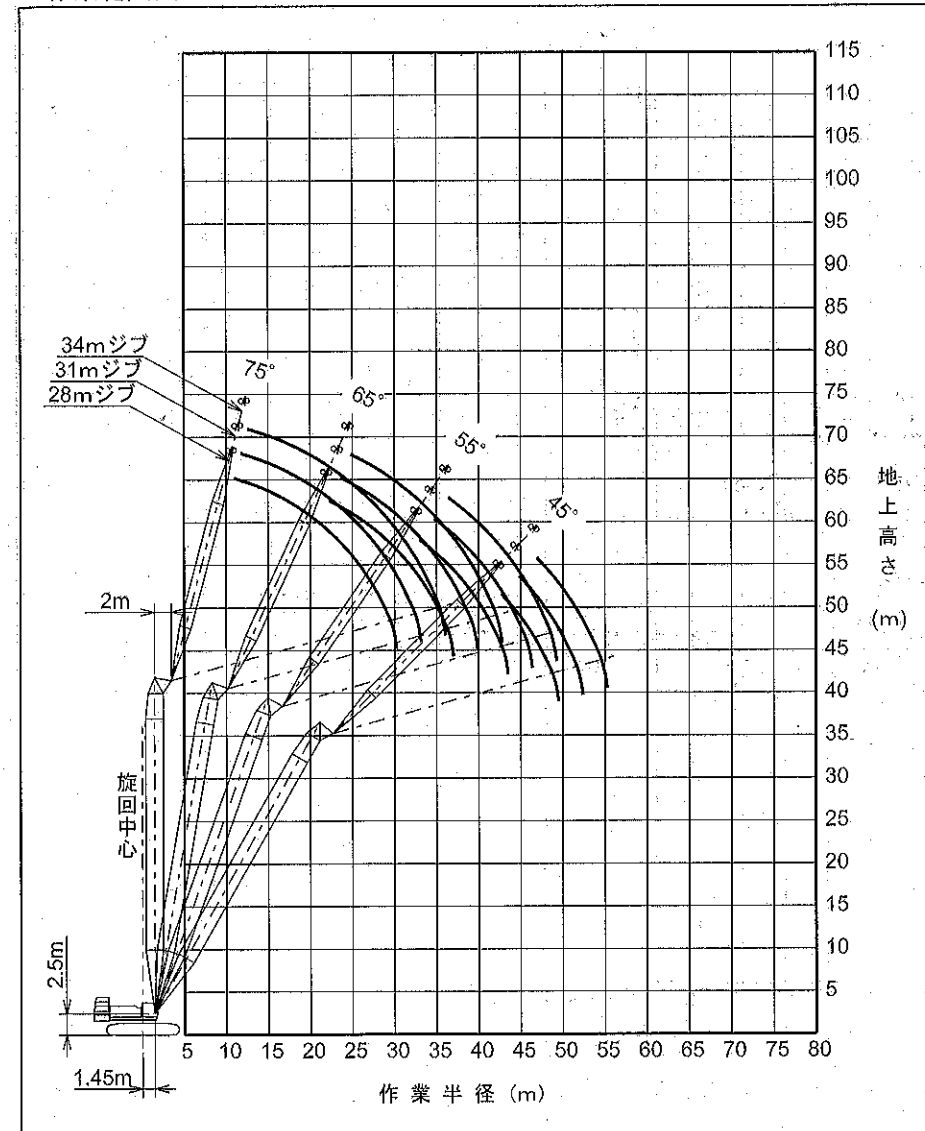
■タワークレーン定格総荷重表

単位:t

ジブ長さ(m) タワー角度(°) 作業半径(m)	28				31				34			
	90	80	70	60	90	80	70	60	90	80	70	60
12.2	25.00				13.0×25.00				13.8×25.00			
14.0	25.00				25.00				24.90			
16.0	24.45				23.30				23.00			
18.0	22.95				21.75				21.40			
20.0	21.95				20.55				20.10			
22.0	21.35	22.3×17.95			19.65	23.6×16.70			19.15			
24.0	18.80	16.40			19.15	16.25			18.40	24.9×15.50		
26.0	16.20	14.85			16.80	14.70			17.85	14.60		
28.0	13.90	13.55			14.65	13.40			15.85	13.30		
30.0	11.55	12.40			12.70	12.30			14.00	12.20		
32.0	30.2×10.90	11.45	33.0×11.05		10.95	11.35			12.40	11.25		
34.0		10.60	10.60		33.1×9.60	10.50	34.7×10.25		10.95	10.40		
36.0		9.85	9.85			9.75	9.75		9.35	9.70	36.4×9.55	
38.0		36.9×9.55	9.25			9.10	9.10		9.05	9.00		
40.0			8.95			8.95	39.8×8.55	8.50		8.45	8.45	
42.0			8.15	42.7×8.00		8.00				7.95	7.95	
44.0				43.4×7.80	7.65				7.55	44.8×7.35		
46.0					7.20				7.10	7.05		47.0×6.80
48.0					6.80				46.3×7.05	6.65		6.65
50.0				49.4×6.55					6.30		49.2×6.45	6.20
52.0									6.00			5.90
54.0									52.3×5.95			5.60
55.2												5.40

※注記は26ページと同じになります。

■作業範囲図



作業範囲は無負荷時の状態です。

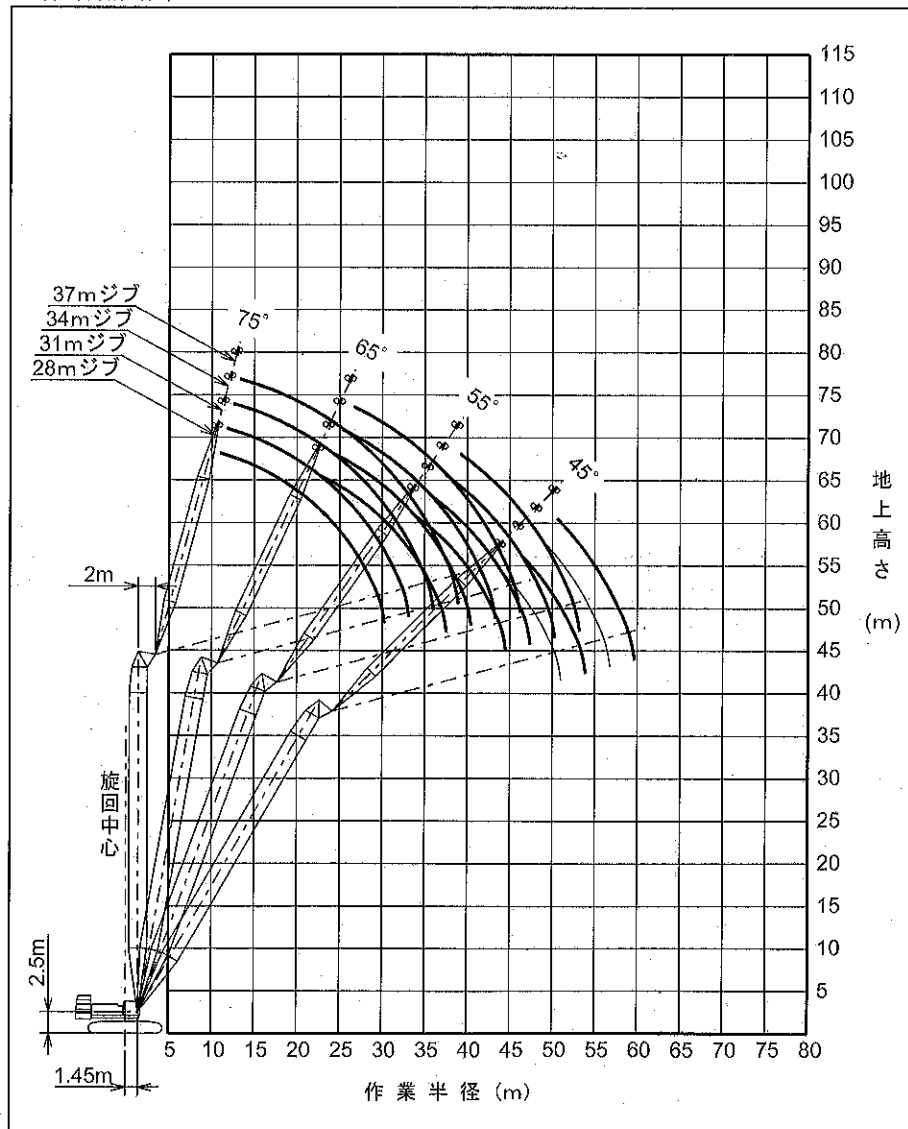
# 42<sub>m</sub>タワー(2本掛)

■タワークレーン定格総荷重表

ジブ長さ(m) タワー角度(°) 作業半径(m)	28				31				34				37			
	90	80	70	60	90	80	70	60	90	80	70	60	90	80	70	60
12.2	25.00				13.1x25.00											
14.0	25.00				25.00								14.7x23.10			
16.0	24.35				23.25								21.95			
18.0	22.90				21.70								20.40			
20.0	21.85				20.45								19.15			
22.0	21.30	22.8x17.50			19.60								18.10			
24.0	18.80	16.40			19.10	24.1x16.20							17.25			
26.0	16.15	14.85			16.80	14.70							16.65	26.6x14.10		
28.0	13.85	13.55			14.60	13.40							15.85	13.35		
30.0	11.55	12.40			12.70	12.40							14.00	12.20		
32.0	30.2x10.90	11.45			10.95	11.35							12.40	11.25		
34.0		10.60	10.60		33.1x9.60	10.50	35.7x8.85						11.40	10.35		
36.0		9.85	9.85			9.75	9.70						9.35	9.70	37.5x9.20	
38.0		37.4x9.40	9.20			9.10	9.05						9.05	9.00		
40.0			8.60			8.50	8.50						8.45	8.40	38.9x8.40	
42.0			8.10			40.3x8.45	7.95						7.90	7.90		
44.0			7.65	44.2x7.60			7.50						7.40	7.40		
46.0			44.4x7.55	7.20			7.10	46.3x7.00					7.00			
48.0				6.80				47.3x6.85	6.65				6.60	48.5x6.45		
50.0				6.40					6.25	6.15			6.15	50.6x6.00		
52.0					50.9x6.25				5.95	5.85			5.85	5.70		
54.0									5.55	5.45			5.45	53.1x5.65		
56.0									5.25	5.15			5.15			
58.0										4.90			4.90			
59.6											68.7x5.20					4.70

※注記は26ページと同じになります。

■作業範囲図



作業範囲は無負荷時の状態です。

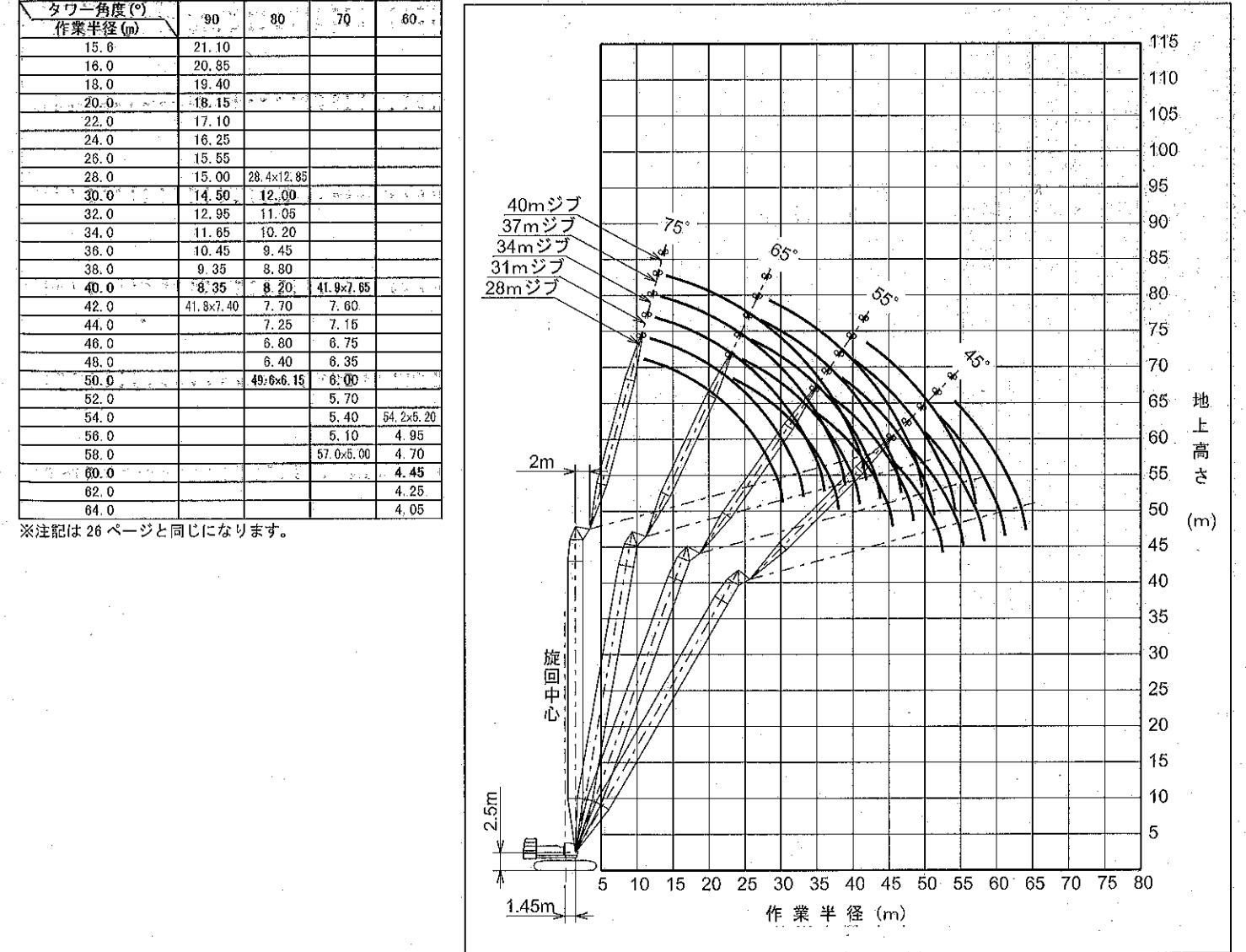
# 45<sub>m</sub>タワー(2本掛)

■タワークレーン定格総荷重表

ジブ長さ(m) タワー角度(°) 作業半径(m)	28				31				34				37			
	90	80	70	60	90	80	70	60	90	80	70	60	90	80	70	60
12.3	25.00				13.1x25.00											
14.0	25.00				25.00								14.8x23.00			
16.0	24.30				23.20								21.95			
18.0	22.85				21.60								20.40			
20.0	21.80				20.40								19.10			
22.0	21.20	23.4x17.05			19.55								18.05			
24.0	18.75	16.40			19.05	24.6x15.80							17.25			
26.0	16.15	14.85			16.75	14.70							17.85	14.65		
28.0	13.85	13.55			14.60	13.40							15.80	13.35		
30.0	11.55	12.40			12.70	12.40							14.00	12.20		
32.0	30.2x10.90	11.45			10.90	11.35							12.35	11.25		
34.0		10.60	10.60		33.1x9.60	10.50							11.40	10.30		
36.0		9.85	9.85			9.75	9.70						9.35	9.65		
38.0		37.4x9.40	9.20			9.10	9.05						9.00	38.5x8.85		
40.0			8.60			8.50	8.45						8.45	8.40	38.9x8.35	
42.0			8.10			40.3x8.25	7.95						7.90	7.85		
44.0			7.60	45.7x7.25			7.50						7.40	7.40		
46.0			45.6x7.30	7.15			7.05	47.6x6.65					6.95			
48.0				6.75			6.65	6.60					6.60			
50.0				6.40			6.40	48.3x6.60	6.25				6.25	6.10		
52.0				6.05			6.05		5.90				5.90	51.2x6.05	5.80	
54.0				5.80			5.80		5.50				5.50			
56.0				5.20			5.20		5.10				5.10	54.1x5.60	5.10	
58.0				4.95			4.95		4.85				4.85			
60.0									58.2x4.95							4.60
61.1																4.50

※注記は26ページと同じになります。

■作業範囲図



作業範囲は無負荷時の状態です。

# 48<sub>m</sub>タワー(2本掛)

■タワークレーン定格総荷重表

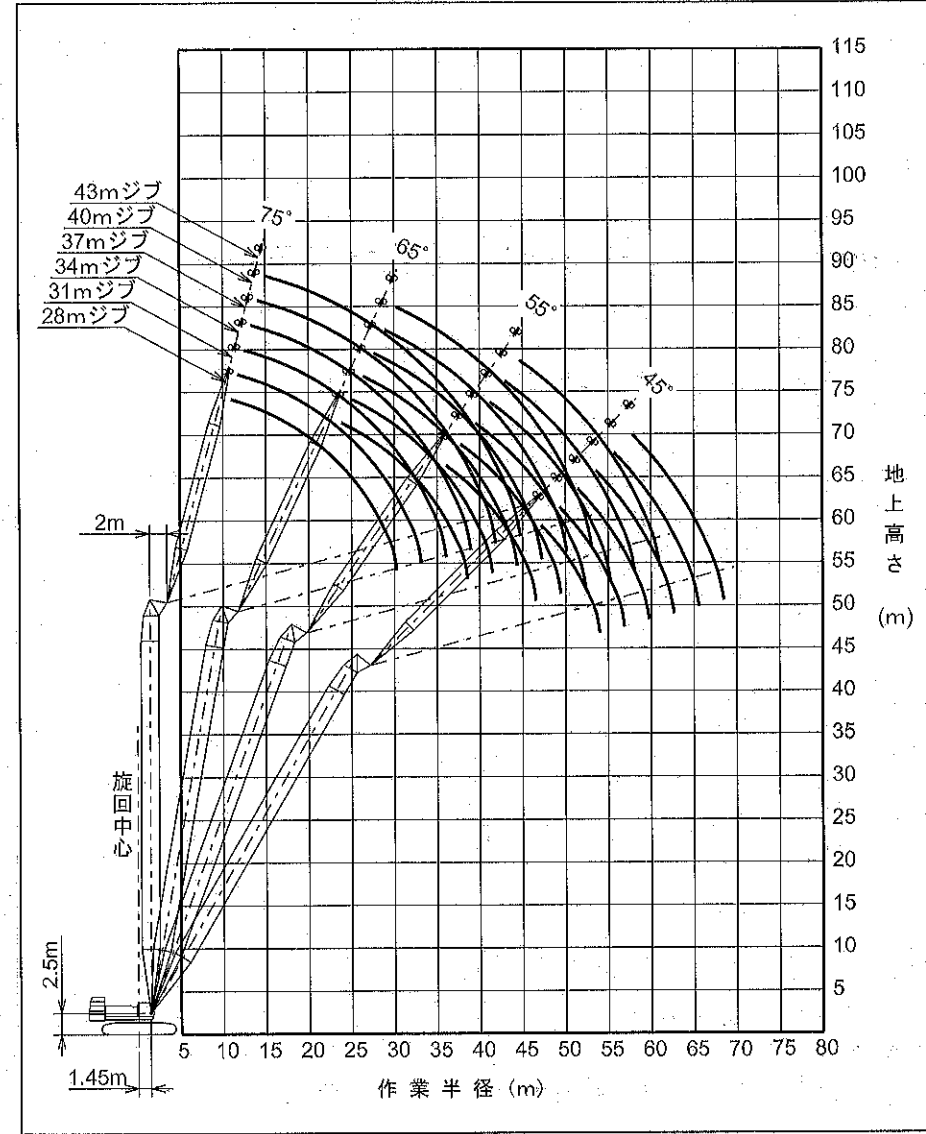
単位:t

ジブ長さ(m) タワー角度(°) 作業半径(m)	28				31				34				37			
	90	80	70	60	90	80	70	60	90	80	70	60	90	80	70	60
12.3	25.00				13.2x25.00											
14.0	25.00				25.00				24.75				14.8x22.85			
16.0	24.25				23.10				22.85				21.85			
18.0	22.75				21.55				21.25				20.35			
20.0	21.75				20.35				20.00				19.05			
22.0	21.15	23.9x16.80			19.50				19.00				18.00			
24.0	18.75	16.40			18.95	25.2x15.35			18.25				17.20			
26.0	16.10	14.85			16.75	14.70			17.80	26.4x14.35			16.55	27.7x13.45		
28.0	13.80	13.55			14.55	13.40			15.80	13.30			16.10	13.20		
30.0	11.55	12.40			12.65	12.30			13.95	12.20			14.30	12.10		
32.0	30.2x10.90	11.45			10.90	11.30			12.35	11.25			12.75	11.15		
34.0		10.60			33.1x9.60	10.45			10.90	10.40			11.35	10.30		
36.0		9.85	36.1x9.90		9.75	37.8x9.15			9.35	9.65			10.10	9.55		
38.0		9.20	9.20		9.10	9.05			9.00	39.5x8.90			8.90	8.90		
40.0		38.5x9.05	8.60		8.50	8.45			8.40	8.35			38.9x8.35	8.30	41.2x7.95	
42.0			8.05		41.4x8.10	7.95			7.90	7.85			7.80	7.70		
44.0			7.60		7.45	7.45			7.40	7.35			7.35	7.25		
46.0			7.15	47.2x6.95	7.05	7.05			44.3x7.35	6.95			6.90	6.85		
48.0			48.5x7.05	6.75	6.65	49.3x6.35			6.65	6.65			47.2x6.65	6.45		
50.0				6.35	6.35	49.4x6.40	6.20		6.20	51.5x5.85			6.10	6.10		
52.0				6.05	6.05		5.85		5.90	5.75			5.80	5.80	53.6x5.40	
54.0				63.9x5.75	5.55	5.55	5.55		52.3x5.85	5.45			5.50	5.50	5.30	
56.0					5.30	5.30	5.30		5.15	5.15			55.2x5.30	5.05	5.05	
58.0					58.8x5.15	4.90	4.90		4.90	4.90				4.80	4.80	
60.0						59.7x4.70	4.55							4.55	4.55	
62.0							4.35							4.35	4.35	
62.8							4.25							4.25	4.25	

ジブ長さ(m) タワー角度(°) 作業半径(m)	40				43			
	90	80	70	60	90	80	70	60
15.6	21.05							
16.0	20.80				16.5x18.70			
18.0	19.35				18.60			
20.0	18.10				18.20			
22.0	17.05				17.25			
24.0	16.20				16.25			
26.0	15.50				15.35			
28.0	15.00	29.0x12.65			14.65			
30.0	14.45	11.95			14.05	30.2x11.75		
32.0	12.95	11.00			13.10	10.90		
34.0	11.60	10.15			11.80	10.10		
36.0	10.45	9.45			10.65	9.35		
38.0	9.35	8.80			9.60	8.70		
40.0	8.30	8.20			8.65	8.10		
42.0	41.8x7.35	7.70	43.0x7.40		7.75	7.60		
44.0		7.20	7.10		6.90	7.10	44.7x6.90	
46.0		6.80	6.70		44.7x6.55	6.70	6.60	
48.0		6.40	6.30			6.30	6.20	
50.0		6.05	5.95			5.95	5.85	
52.0		50.1x6.00	5.65			5.65	5.65	
54.0			5.35	55.7x4.95		53.0x5.50	5.25	
56.0			5.10	4.85		5.00	5.00	57.8x4.55
58.0			4.85	4.60			4.75	4.50
60.0			58.1x4.80	4.40			4.50	4.25
62.0				4.15			61.0x4.40	4.05
64.0				3.95				3.85
66.0				65.5x3.80				3.65
68.0								3.50
68.4								3.45

※注記は26ページと同じになります。

■作業範囲図



作業範囲は無負荷時の状態です。

# 51 mタワー(2本掛)

■タワークレーン定格総荷重表

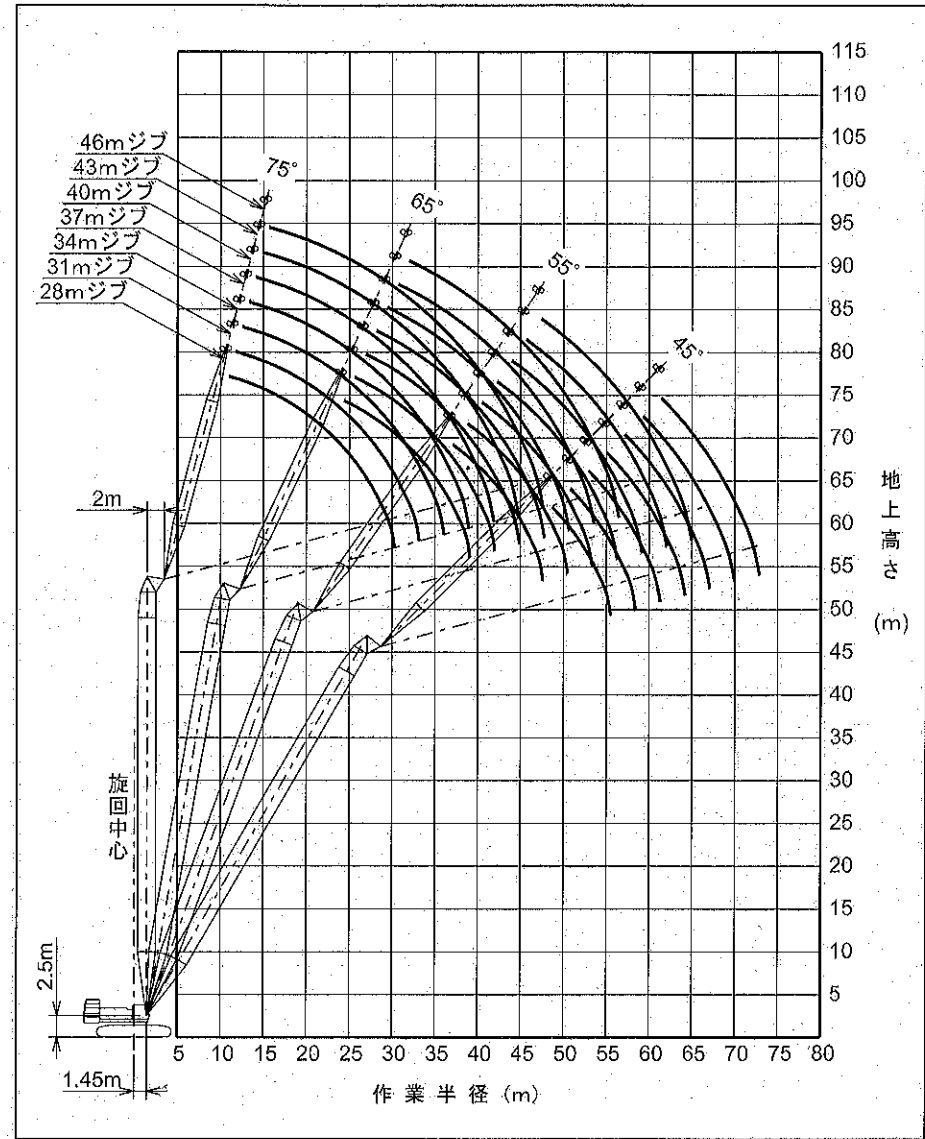
単位:t

ジブ長さ(m) タワー角度(°) 作業半径(m)	28				31				34				37			
	90	80	70	60	90	80	70	60	90	80	70	60	90	80	70	60
12.4	25.00				13.2x24.80											
14.0	25.00				24.70				23.70				14.9x21.75			
16.0	24.20				23.10				22.80				21.45			
18.0	22.70				21.50				21.20				20.30			
20.0	21.70				20.30				19.95				19.00			
22.0	21.10				19.45				18.95				17.95			
24.0	18.75	24.4x16.15			18.90	25.7x14.95			18.20				17.15			
26.0	16.10	14.80			16.70	14.70			17.75	26.9x13.95			16.50			
28.0	13.80	13.50			14.55	13.35			15.75	13.30			16.05	28.2x13.05		
30.0	11.55	12.40			12.65	12.25			13.95	12.15			14.25	12.05		
32.0	30.2x10.90	11.40			10.90	11.30			12.35	11.20			12.70	11.10		
34.0		10.55			33.1x9.60	10.45			10.85	10.35			11.35	10.25		
36.0		9.85	37.1x9.50			9.70			9.35	9.60			10.10	9.55		
38.0		9.20	9.20			9.05	38.8x8.80			8.95			8.90	8.85		
40.0		39.0x8.85	8.60			8.45	8.40			8.40	40.5x8.20		38.9x8.30	8.30		
42.0			8.05			41.9x7.95	7.90			7.55	7.80		7.75	42.3x7.65		
44.0			7.60				7.45			7.40	7.35		7.30	7.20		
46.0			7.15				7.00			44.8x7.20	6.90		6.85	6.80		
48.0			47.6x6.85	48.7x6.85			6.80				6.50		47.7x6.55	6.40		
50.0				6.35			6.25	50.8x6.10			6.15			6.05		
52.0				6.05			50.4x6.20	5.85			5.85	53.0x5.60		5.75		
54.0				5.70				5.55			53.3x5.65	5.40		5.45	55.1x5.15	
56.0				55.4x5.50				5.25				5.15		5.15	5.00	
58.0								5.00				4.90		56.2x5.15	4.75	
60.0								58.3x4.95				4.65			4.50	
62.0												61.2x4.50			4.30	
64.0															4.05	
64.1															4.05	

ジブ長さ(m) タワー角度(°) 作業半径(m)	40				43				46			
	90	80	70	60	90	80	70	60	90	80	70	60
15.7	19.85											
16.0	19.80				16.5x18.10					17.3x16.45		
18.0	19.30				17.80					15.35		
20.0	18.05				17.20					15.10		
22.0	17.05				16.20					14.85		
24.0	16.15				15.35					14.50		
26.0	15.45				14.60					13.80		
28.0	14.95	29.6x12.25			14.05					13.20		
30.0	14.45	11.90			13.60	30.7x11.50				12.55		
32.0	12.95	10.95			13.10	10.85				11.90	10.75	
34.0	11.60	10.15			11.75	10.05				11.25	9.95	
36.0	10.40	9.40			10.60	9.30				10.60	9.20	
38.0	9.30	8.75			9.60	8.65				9.70	8.55	
40.0	8.30	8.15			8.65	8.10				8.80	8.00	
42.0	41.8x7.35	7.65			7.75	7.55				7.95	7.45	
44.0		7.15	7.05		6.85	7.10	45.7x6.85			7.20	7.00	
46.0		6.75	6.65		44.7x6.55	6.65	6.65			6.40	6.55	47.4x6.20
48.0		6.35	6.25			6.30	6.15			47.6x5.80	6.20	6.05
50.0		6.00	5.90			5.90	5.80			5.85	5.70	
52.0		60.6x5.90	5.60			5.60	5.50			5.60	5.40	
54.0			5.30			53.5x5.40	5.20			5.20	5.10	
56.0			5.05	57.2x4.70			4.95			4.95	4.80	
58.0			4.80	4.55			4.70	58.3x4.30		56.4x4.90	4.55	
60.0			59.1x4.65	4.30			4.45	4.20		4.35	61.4x3.90	
62.0				4.10			4.25	4.00		4.15	3.85	
64.0				3.90				3.75		3.95	3.65	
66.0				3.70				3.60		64.0x3.85	3.45	
68.0				67.0x3.60				3.40			3.25	
70.0								69.9x3.25			3.10	
72.0											2.95	
72.8											2.90	

※注記は26ページと同じになります。

■作業範囲図



作業範囲は無負荷時の状態です。

# 54mタワー(2本掛)

■タワークレーン定格総荷重表

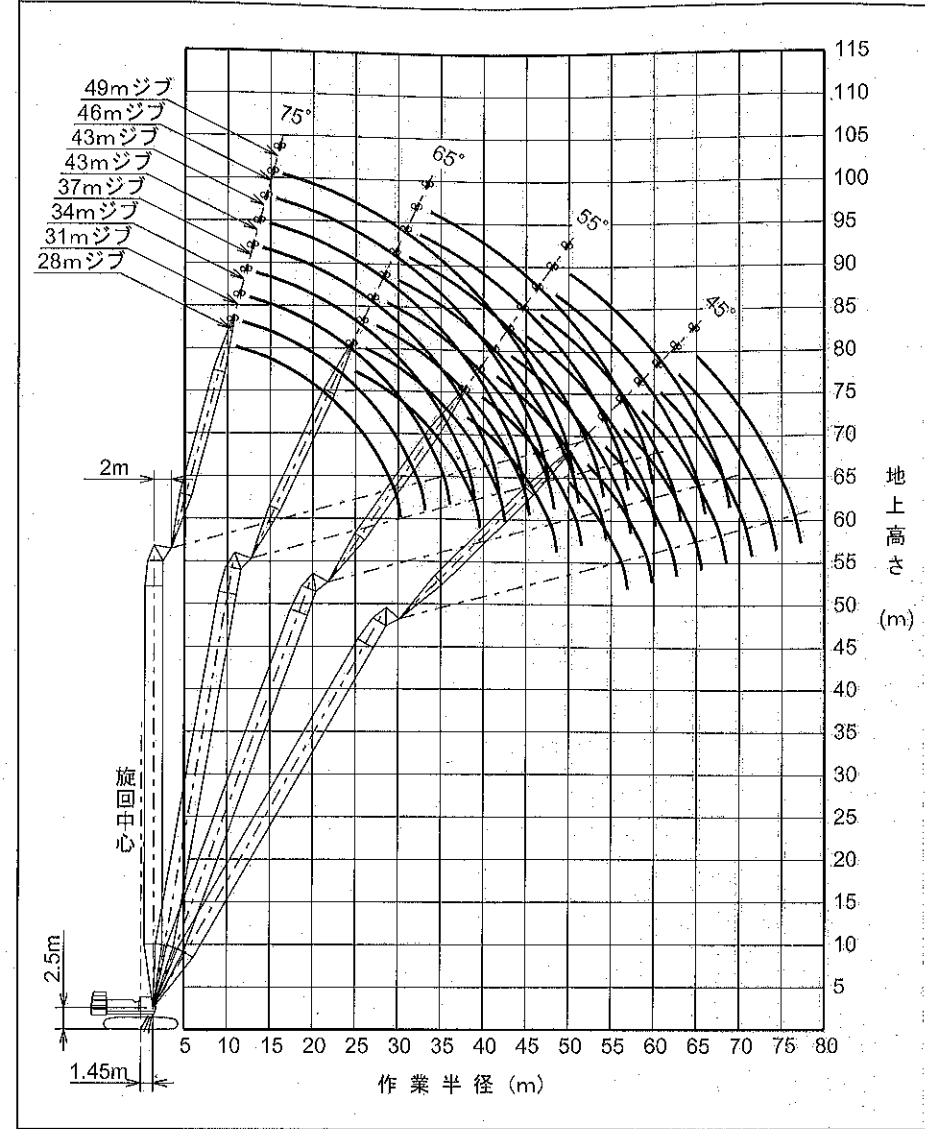
単位:t

ジブ長さ(m) タワー角度(°) 作業半径(m)	28				31				34				37			
	90	80	70	60	90	80	70	60	90	80	70	60	90	80	70	60
12.4	25.00				13.3x23.20											
14.0	24.65				23.00				14.1x22.05				14.9x20.30			
16.0	23.95				22.35				21.55				20.05			
18.0	22.65				21.45				21.00				19.65			
20.0	21.65				20.25				19.90				18.95			
22.0	21.05				19.40				18.90				17.90			
24.0	18.70	24.9x16.60			18.85				18.15				17.10			
26.0	16.05	14.80			16.70	26.2x14.55			17.70	27.5x13.60			16.45			
28.0	13.75	13.50			14.50	13.35			15.75	13.25			16.05	28.7x12.70		
30.0	11.55	12.35			12.60	12.20			13.90	12.15			14.25	12.00		
32.0	30.2x10.90	11.40			10.85	11.25			12.30	11.15			12.70	11.05		
34.0		10.55			33.1x8.60	10.40			10.85	10.35			11.30	10.20		
36.0		9.80				9.70			9.35	9.60			10.05	9.50		
38.0		9.20	38.1x8.20			9.00	39.9x8.50			8.95			8.85	8.85		
40.0		39.5x8.70				8.45	8.40			8.35	41.6x7.90		38.9x8.30	8.25		
42.0			8.05			7.90	7.90			7.85	7.75			7.75	43.3x7.35	
44.0			7.55			42.4x7.80	7.40			7.35	7.30			7.25	7.20	
46.0			7.15			7.00	7.00			45.3x7.05	6.90			6.85	6.75	
48.0			6.75				6.80				6.50			6.45	6.40	
50.0			48.5x6.65	50.2x6.30			6.25				6.15			48.2x6.40	6.00	
52.0				6.00			51.4x6.00	52.3x5.90			5.80				5.70	
54.0				5.70				5.50			5.50	54.5x5.35			5.40	
56.0				5.40				5.20			54.3x5.45	5.10			5.15	5.66x4.90
58.0					56.9x5.30			4.95				4.85			57.2x4.95	4.70
60.0								59.8x4.75				4.60				4.45
62.0												4.35				4.20
64.0													62.7x4.30			4.00
65.6																3.85

ジブ長さ(m) タワー角度(°) 作業半径(m)	40				43				46				49			
	90	80	70	60	90	80	70	60	90	80	70	60	90	80	70	60
15.7	18.50															
16.0	18.45				16.6x16.60								17.4x15.25			
18.0	18.05				16.60								18.2x12.75			
20.0	17.65				16.25								14.85			
22.0	17.00				15.95								14.60			
24.0	16.10				15.30								14.35			
26.0	15.45				14.60								13.75			
28.0	14.90				14.00								13.15			
30.0	14.40	11.90			13.55	31.0x11.20							12.50			
32.0	12.90	10.90			13.05	10.85							11.85	32.5x10.50		
34.0	11.55	10.10			11.75	10.00							11.25	9.90		
36.0	10.40	9.35			10.60	9.25							10.60	9.15		
38.0	9.30	8.70			9.55	8.60							9.70	8.50		
40.0	8.25	8.15			8.80	8.05							8.75	7.95		
42.0	41.8x7.35	7.60			7.70	7.50							7.95	7.40		
44.0		7.15	45.0x6.85		6.85	7.05							7.15	6.95		
46.0		6.70	6.60		44.7x6.60	6.60	46.7x6.40						6.40	6.50		
48.0		6.30	6.20			6.25	6.10						47.6x5.80	6.15	48.6x5.95	
50.0		5.95	5.85			5.90	5.75						5.80	5.65		
52.0		51.1x5.80	5.55			5.55	5.45						5.45	5.35		
54.0			5.25			5.25	5.15						5.15	5.05		
56.0			5.00				4.90						4.90	4.75		
58.0			4.75	58.7x4.45			4.65						56.9x4.80	4.50		
60.0			4.50	4.25			4.40	60.8x4.05							59.6x4.30	4.15
62.0			60.1x4.50	4.05			4.20	3.90								3.95
64.0				3.80				3.70								3.75
66.0				3.65				3.50								3.55
68.0				3.45				3.30								3.35
70.0				68.5x3.40				3.15								3.00
72.0								71.4x3.05								2.80
74.0																2.60
76.0																74.3x2.55
77.2																2.05

※注記は26ページと同じになります。

■作業範囲図



作業範囲は無負荷時の状態です。

# 57mタワー(2本掛)

## ■タワークレーン定格総荷重表

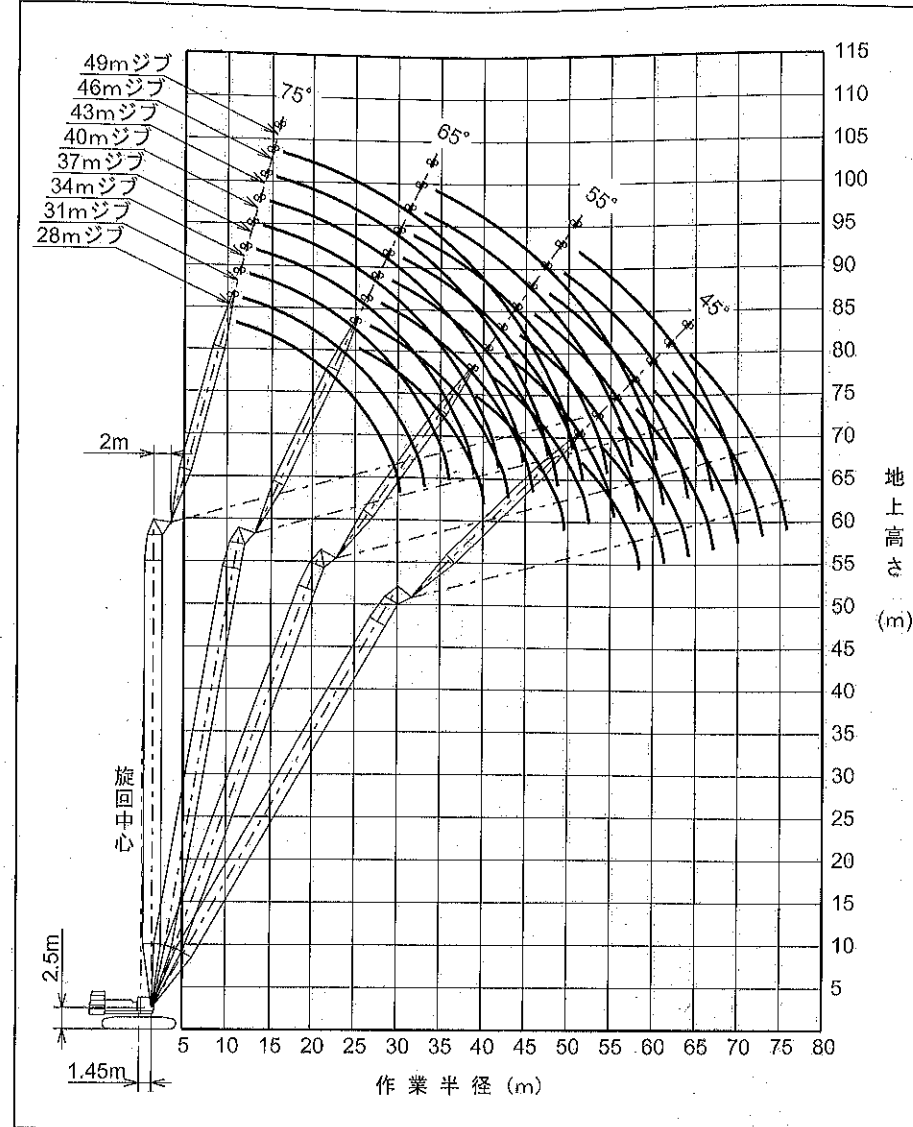
単位:t

ジブ長さ(m) タワー角度(°) 作業半径(m)	28				31				34				37			
	90	80	70	60	90	80	70	60	90	80	70	60	90	80	70	60
12.5	23.80				13.3x21.90											
14.0	23.30				21.70				14.1x20.90				15.0x19.20			
16.0	22.65				21.15				20.35				18.95			
18.0	21.65				20.60				19.90				18.55			
20.0	20.90				19.70				19.05				18.10			
22.0	20.15				18.85				18.50				17.40			
24.0	18.70	25.4x15.20			18.20				17.75				16.75			
26.0	16.05	14.75			16.85	28.7x14.10			17.20				16.16			
28.0	13.75	13.45			14.50	13.30			15.70	13.20			15.70	29.2x12.40		
30.0	11.55	12.30			12.60	12.15			13.90	12.10			14.25	11.95		
32.0	30.2x10.90	11.35			10.85	11.20			12.30	11.10			12.70	11.00		
34.0		10.60			33.1x9.60	10.35			10.80	10.30			11.30	10.20		
36.0		9.75				9.65			9.35	9.55			8.85	8.90		
38.0		9.10	39.2x8.85			9.00				8.90			10.05	9.45		
40.0		8.55	8.55			8.40	40.8x8.15			8.30			38.9x8.25	8.20		
42.0			8.00			7.85	7.85			7.80	42.8x7.80			7.70		
44.0			7.55			42.8x7.65	7.40			7.30	7.25			7.20	44.3x7.10	
46.0			7.10				6.95			45.8x6.90	6.85			6.80	6.70	
48.0			6.70				6.55				6.45			6.40	6.35	
50.0			49.6x6.40	51.7x6.05			6.20				6.10			48.7x6.25	6.00	
52.0				6.00			5.85	53.8x5.65			5.80				5.65	
54.0				5.70			52.5x5.80	5.50			5.50				5.35	
56.0				5.40				5.20			55.4x5.30	5.10			5.10	
58.0				5.10				4.95				4.80			4.85	58.1x4.65
60.0				58.4x5.05				4.70				4.55			58.2x4.80	4.40
62.0								81.3x4.55				4.35				4.20
64.0												4.10				3.95
66.0												64.2x4.10				3.70
67.1																3.60

ジブ長さ(m) タワー角度(°) 作業半径(m)	40				43				46				49		
	90	80	70	60	90	80	70	60	90	80	70	60	90	80	70
15.8	17.50														
16.0	17.45														
18.0	17.05				16.6x15.90					17.5x14.40					
20.0	16.70				15.35					14.05			18.3x12.60		
22.0	16.40				15.05					13.75			12.40		
24.0	15.75				14.80					13.50			12.20		
26.0	15.15				14.25					13.30			12.00		
28.0	14.65				13.75					12.85			11.90		
30.0	14.25	30.5x11.55			13.30	31.8x10.90				12.50			11.65		
32.0	12.90	10.85			12.95	10.75				11.85	33.1x10.25		10.35		
34.0	11.55	10.05			11.75	9.95				11.20	9.85		9.85	34.3x9.20	
36.0	10.35	9.30			10.55	9.20				10.60	9.10		9.30	8.95	
38.0	9.25	8.85			9.65	8.55				9.65	8.45		8.65	8.30	
40.0	8.25	8.10			8.60	8.00				8.75	7.90		8.10	7.75	
42.0	41.8x7.30	7.55			7.70	7.45				7.90	7.35		7.60	7.25	
44.0		7.10			6.80	7.00				7.15	6.90		7.05	6.75	
46.0		6.65	6.55		44.7x6.90	6.55	47.8x6.15			6.40	6.45		6.55	6.35	
48.0		6.30	6.20			6.20	6.05			47.6x5.75	6.10	49.5x5.70	5.90	5.95	
50.0		5.90	5.85			5.85	5.70				5.75	5.60	5.25	5.60	51.2x5.25
52.0		51.6x5.65	5.50			5.50	5.40				5.40	5.30	50.5x5.05	5.30	5.10
54.0			5.20			5.20	5.10				5.10	5.00		5.00	4.85
56.0			4.95			54.5x5.15	4.85				4.85	4.70		4.70	4.55
58.0			4.70				4.60				57.4x4.65	4.45		4.45	4.30
60.0			4.45	60.2x4.10			4.35				4.25			4.25	4.10
62.0			61.1x4.35	3.90			4.15	62.3x3.65			4.00			60.3x4.20	3.85
64.0				3.85			3.95				3.80	64.4x3.15			3.65
66.0				3.40			3.20				3.60	2.95			3.45
68.0				3.20				3.00			66.9x3.55	2.75			3.30
70.0				3.00				2.80				2.55			69.8x3.15
72.0								2.60				2.35			
74.0								72.9x2.50				2.20			
75.8												2.05			

※注記は26ページと同じになります。

## ■作業範囲図



作業範囲は無負荷時の状態です。

# 60mタワー(2本掛)

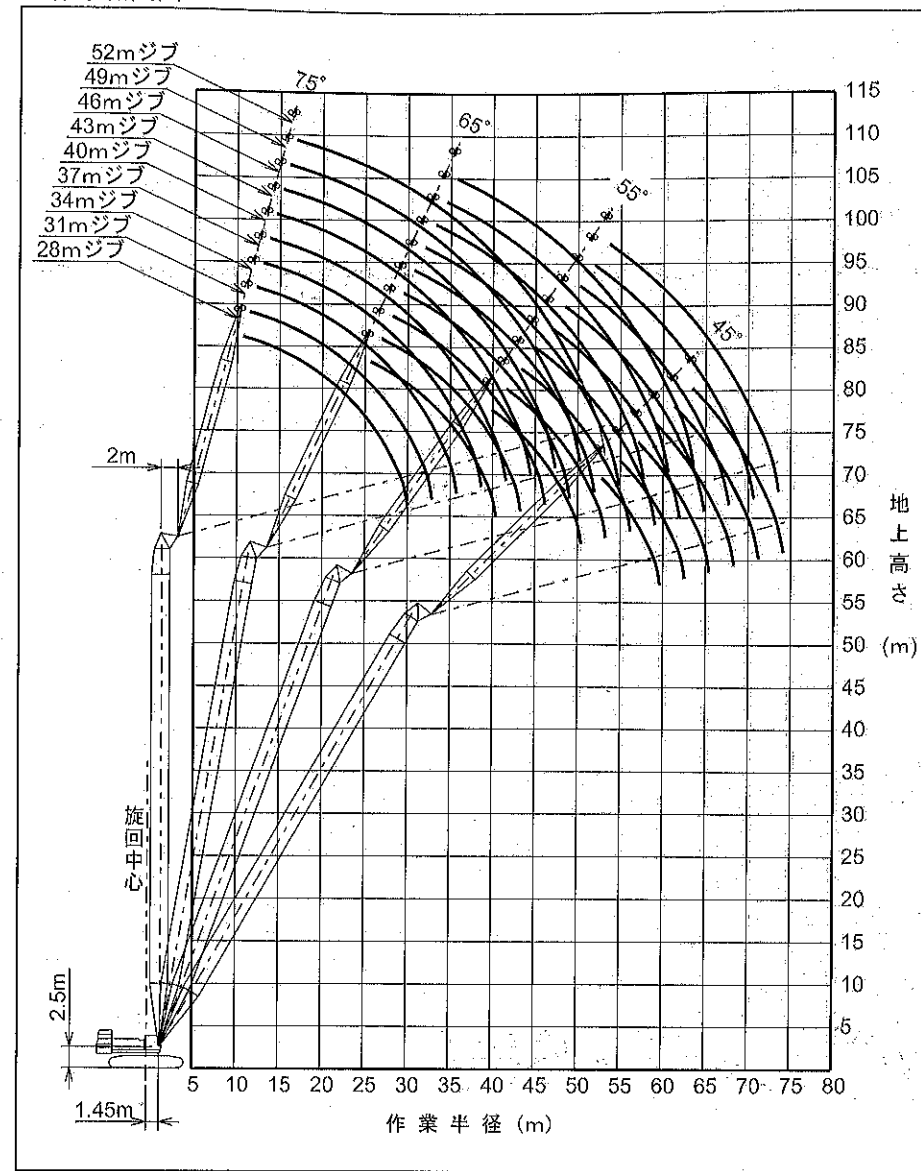
■タワークレーン定格総荷重表

ジブ長さ(m) タワー角度(°) 作業半径(m)	28				31				34				37			
	90	80	70	60	90	80	70	60	90	80	70	60	90	80	70	60
12.5	21.40				13.4x19.75											
14.0	21.00				19.60				14.2x18.85				15.0x17.35			
16.0	20.45				19.10				18.45				17.15			
18.0	20.00				18.60				18.05				16.75			
20.0	19.55				18.20				17.65				16.40			
22.0	19.20				17.75				17.25				16.10			
24.0	18.80				17.30				16.80				15.80			
26.0	18.00	14.35			16.80	27.2x13.45			16.25				15.25			
28.0	13.70	13.10			14.40	12.95			15.65	28.5x12.65			14.75	29.8x11.85		
30.0	11.50	12.00			12.50	11.90			13.80	11.60			14.15	11.70		
32.0	30.2x10.90	11.10			10.75	10.95			12.20	10.85			12.60	10.80		
34.0		10.25			33.1x9.60	10.15			10.75	10.05			11.20	10.00		
36.0		9.55				9.45			9.25	9.35			9.95	9.25		
38.0		8.90				8.60			8.75				8.75	8.65		
40.0		8.35	40.2x8.35			8.25	41.9x7.75		8.20				38.9x8.20	8.10		
42.0		40.8x8.20	7.85			7.75	7.70		7.65	43.8x7.20			7.15	45.3x6.70		
44.0			7.40			43.5x7.40	7.20		7.20	7.10			6.75	6.55		
46.0			6.95				6.80		6.80	6.70			6.75	6.55		
48.0			6.55				6.40		46.4x6.75	6.30			6.35	6.20		
50.0			6.20				6.05			5.95			49.3x6.15	5.85		
52.0			50.6x6.10	53.2x5.80			5.75			5.65				5.50		
54.0				5.65			53.5x5.50	55.3x5.20		5.35				5.20		
56.0				5.35				5.05		5.05	57.5x4.65			4.95		
58.0				5.05				4.75		56.4x5.00	4.65			4.70	59.6x4.10	
60.0				59.9x4.80				4.45			4.25			59.3x4.55	4.00	
62.0								4.20			4.00				3.75	
64.0								82.8x4.10			3.75				3.50	
66.0											65.7x3.55				3.30	
68.0															3.05	
68.6															3.00	

ジブ長さ(m) タワー角度(°) 作業半径(m)	40				43				46				49				52		
	90	80	70	60	90	80	70	60	90	80	70	60	90	80	70	90	80	70	
15.8	15.85																		
16.0	15.80																		
18.0	16.45				16.7x14.40														
20.0	15.10				14.20														
22.0	14.80				13.65														
24.0	14.55				13.40														
26.0	14.30				13.15														
28.0	13.80				12.80														
30.0	13.35	31.0x11.10			12.40														
32.0	12.80	10.65			12.00	32.3x10.20													
34.0	11.45	9.85			11.60	9.75													
36.0	10.25	9.15			10.50	9.05													
38.0	9.20	8.55			9.45	8.45													
40.0	8.15	7.95			8.50	7.90													
42.0	41.8x7.20	7.45			7.60	7.40													
44.0		7.00			6.75	6.95													
46.0		6.60	47.1x6.20		44.7x6.40	6.55													
48.0		6.25	6.00			6.15	48.8x5.80												
50.0		5.90	5.65			5.85	5.55												
52.0		5.60	5.35			5.50	5.25												
54.0		52.2x5.55	5.05			5.20	4.95												
56.0			4.80			55.1x5.05	4.70												
58.0			4.55				4.45												
60.0			4.30	61.7x3.50			4.20												
62.0			4.10	3.45			4.00	63.8x3.95											
64.0			62.2x4.10	3.20			3.80	3.00											
66.0				2.95			65.1x3.70	2.80											
68.0				2.75				2.60											
70.0				2.55				2.40											
72.0					71.5x2.45			2.25											
74.0								2.05											
74.4								2.00											

※注記は26ページと同じになります。

■作業範囲図



作業範囲は無負荷時の状態です。



### ■タワー標準構成表

タワー長さ(m)	36	39	42	45	48	51	54	57	60
タワー下(7.5m)	1	1	1	1	1	1	1	1	1
タワー上(1.5m+テーパツナギ3m)	1	1	1	1	1	1	1	1	1
3m(B)継ぎ	1	1	1	1	1	1	1	1	1
3m 継ぎ	1	1	1	1	1	1	1	1	1
6m 継ぎ		1	1	1	1	1		1	1
9m(B)継ぎ								1	1
9m 継ぎ	2	2	2	3	3	3	3	3	3
装 着 範 囲 ブ	28m	←-----→							
	31m	←-----→							
	34m	←-----→							
	37m	←-----→							
	40m	←-----→							
	43m	←-----→							
	46m	←-----→							
49m	←-----→								
52m	←-----→								

### ■タワージブ標準構成表

ジブ長さ(m)	28	31	34	37	40	43	46	49	52
ジブ下(6.5m)	1	1	1	1	1	1	1	1	1
ジブ上(6.5m)	1	1	1	1	1	1	1	1	1
3m 継ぎ		1	1		1	1		1	2
6m 継ぎ	1	1		1	1		1	1	1
9m 継ぎ	1	1	2	2	2	3	3	3	3

### タワー

#### ■分解輸送質量および概略寸法

主要部品名	質量(t)	個数	長さ × 幅 × 高さ(m)	備 考
本体	33.90	1	7.12 × 3.40 × 3.15	各ロープ、Aフレーム(H,L)、トラックビーム、ジャッキアップ装置不付き
本体	41.70	1	8.84 × 3.40 × 3.46	各ロープ、Aフレーム(H,L)、ブライドル付き トラックビーム、ジャッキアップ装置不付き
トラックビーム	5.60	2	6.00 × 0.55 × 0.55	
サイドフレーム片側	23.30	2	9.07 × 1.46 × 1.39	
ジャッキアップ装置	0.35	4	0.80 × 0.75 × 0.91	フロート付き
Aフレーム(H)	3.68	1	7.70 × 1.67 × 0.72	ハンガ付き
Aフレーム(L)	0.33	2	1.70 × 0.30 × 1.12	伸縮シリンダ付き
カウンタウエイト(A)	18.20	1	4.30 × 1.79 × 0.84	
カウンタウエイト(B)	16.70	1	4.28 × 1.79 × 0.62	
カウンタウエイト(C)	5.30	1	1.33 × 1.07 × 0.70	
カウンタウエイト(D)	8.50	1	1.73 × 1.30 × 0.70	
カウンタウエイト(E)	8.40	1	1.72 × 1.30 × 0.70	
カウンタウエイト(F)	5.00	1	1.63 × 0.90 × 0.75	
カウンタウエイト(G)	5.00	1	1.61 × 0.90 × 0.75	
カウンタウエイト(H)	6.10	1	1.68 × 1.25 × 0.61	
カウンタウエイト(I)	6.00	1	1.66 × 1.25 × 0.61	
カウンタウエイト(トラック)	1.20	2	1.40 × 0.32 × 0.74	
タワー下(7.5m)	3.10	1	7.72 × 2.47 × 2.50	
タワー上(1.5m)	1.51	1	3.52 × 1.82 × 2.29	
3m 継ぎタワー上専用ツナギ	0.69	1	3.14 × 2.23 × 2.24	
3m 継ぎタワー(A)	0.88	1	3.14 × 2.47 × 2.40	
3m 継ぎタワー(B)	1.38	1	3.14 × 2.47 × 2.59	
6m 継ぎタワー	1.22	1	6.14 × 2.47 × 2.40	
9m 継ぎタワー	1.62	1	9.14 × 2.47 × 2.36	
9m 継ぎタワー(B)	1.68	1	9.14 × 2.47 × 2.38	
下ジブ(6.5m)	1.19	1	6.66 × 1.90 × 1.52	
上ジブ(6.5m)	1.03	1	7.18 × 1.49 × 1.55	
3m 継ぎジブ	0.34	1	3.12 × 1.64 × 1.62	
6m 継ぎジブ	0.59	1	6.12 × 1.64 × 1.62	
9m 継ぎジブ	0.80	1	9.12 × 1.64 × 1.62	
スイングレバー(前)	0.69	1	6.86 × 1.88 × 0.56	
スイングレバー(後)	0.92	1	7.50 × 1.90 × 0.74	
スイングレバー(ステア)	0.13	2	6.88 × 0.20 × 0.20	
タワーストップ	1.87	1	8.86 × 1.86 × 0.67	
タワーブライドル	0.63	1	2.10 × 1.04 × 0.45	
ジブブライドル	0.32	1	1.14 × 0.87 × 0.29	
ジブハンガ	0.45	1	1.55 × 1.10 × 0.46	
ガイドローラ	0.16	1	3.84 × 1.02 × 0.35	
25tフック	0.85	1	1.74 × 0.74 × 0.38	
13tフック	0.50	1	1.18 × 0.47 × 0.47	

(注) 本体をトレーラなどに搭載する場合は、関係官庁(警察署、国道工事事務所など)の通行許可が必要です。  
また、輸送時の質量と寸法については、関係法規(道路交通法、道路運送車両法、道路法)に従い、事前にご確認ください。

### 装備品一覧

#### 〈本体基本装備品〉

##### 下部走行体

- ・ ショベル式足回り(1,270mmシュー)
- ・ サイドフレーム伸縮シリンダ(2本)
- ・ 本体ジャッキアップ装置(シリンダ4本)
- ・ 水泡式水準器
- ・ 2.4tカウンタウエイト

##### 上部旋回体

- ・ 前照灯(2灯)
- ・ バックミラー(旋回体左右)
- ・ 起伏ドラム確認ミラー
- ・ 集中給脂装置(Aフレームハンガリング、旋回輪用)
- ・ 燃料給油装置(電動式)
- ・ アンダーカバー(ベッド下面)
- ・ キャブ昇降ステップ
- ・ 右側建屋梯子
- ・ ブームフットピン着脱装置
- ・ 巻上、起伏独立微速制御装置
- ・ 旋回定速制御装置
- ・ 旋回周速制限装置
- ・ ドラム回転感知装置
- ・ 79.2tカウンタウエイト(上回り)
- ・ 付属工具

##### キャブ

- ・ 間欠ワイパー(前面窓、天窗)
- ・ ウィンドウオッシャ(前面窓、天窗)
- ・ ロール式サンシェード(天窗)
- ・ サンバイザー
- ・ フロアマット
- ・ 室内灯
- ・ エアコンディショナ
- ・ 時計付オートチューニングAM/FMラジオ
- ・ シガーライター
- ・ 灰皿
- ・ プレーキモード切替スイッチ(ギースイッチ付)
- ・ 電動式チルトスタンド

##### 安全装備品

- ・ 旋回ロック
- ・ 爪式ドラムロック(主巻、補巻、ブーム起伏)
- ・ 音声警報装置
- ・ プレーキ掛け忘れ防止装置
- ・ ロックレバー
- ・ 自動停止誤解除防止用キースイッチ(キー付き自動停止解除スイッチ)
- ・ 始業点検モニター
- ・ マルチディスプレイ

#### 〈フロント別基本装備品〉

##### クレーン仕様

- ・ 18m基本ブーム(下:7.5m、上:10.5m)
- ・ ブームストップ
- ・ ブーム角度計
- ・ 200tフック
- ・ 主巻ロープ(φ28mm×370m)
- ・ ブーム起伏ロープ(φ22mm×350m)
- ・ モーメントリミッタ(マルチディスプレイタイプ)
- ・ 過巻防止装置(主巻フック、ブーム起伏、極限)

##### フルラフティングタワークレーン仕様

- ・ 60mタワーブーム(下:7.5m/3m×2/6m×1/9m×4/上:3m+1.5m)(最長タワー60m時の装着タワージブは52mまで)
- ・ 52mタワージブ(下:6.5m/3m×2/6m×1/9m×3/上:6.5m)
- ・ タワーストップ
- ・ タワーブーム角度計
- ・ 25tフック
- ・ 主巻ロープ(φ28mm×370mm)
- ・ タワージブ起伏ロープ(φ28mm×250m)
- ・ タワー起伏ロープ(φ22mm×350m)
- ・ モーメントリミッタ(マルチディスプレイタイプ)
- ・ ジブ連結装置状態表示ランプ
- ・ 過巻防止装置(フック、タワー、タワージブ、極限)
- ・ 風速計
- ・ 水泡式水準器(運転室)

## ■基本装備・オプション一覧

○：基本装備 ●：オプション ー：設定なし

項目	クローラクレーン	フルラッピングタワー
上部旋回体		
リーディングウインチ (内訳) ・リーディングウインチ (タグライン兼用型) ・φ10mm×220mロープ ・ロープジョイント ・ブーム下面ガイドローラ	●	●
サイドステップ(手すり付き)	●	●
サイドステップ(手すり無し折りたたみ式)	●	●
主・補巻レバー、ブレーキペダル入れ替え	●	●
Aフレーム昇降装置	○	○
ブームフットピン着脱装置	○	○
キャブ		
消火器	●	●
拡声器	●	●
AM/FMラジオ	○	○
扇風機	●	●
安全装備品		
モーメントリミッタ解除警告灯	●	●
点灯式航空障害灯	●	●
点滅式航空障害灯	●	●
風速計	●	○
無線通話装置(1対2)	●	●
無線通話装置(1対1)	●	●
天窗ガード	●	●
TVモニター	●	●
水泡式水準器(運転室内)	●	○
マルチディスプレイ	○	○
クレーン		
37m基本ジブAss'y (内訳) ・13m基本ジブ(ジブマスト、3mジブ継ぎブーム含む) ・補巻ロープ(φ28mm×230m) *4 ・13tフック ・6mジブ継ぎブーム×4本	●	● *2、*4
2本掛け用補巻ロープ(φ28mm×300m) *4	●	—
補助ジブAss'y (内訳) ・補助ジブ単体 *2、*3 ・補巻ロープ(φ28mm×190m) *2 ・13tフック	●	● *2
クレーン専用部品一式 「10.5m上ブーム、200tフック、ブームストップ、主巻フック過巻防止装置、 ブームマスト、中間支持用品、12m継ぎブーム×2本」	—	●
ブームマスト	● *5	● *1、*5
中間支持用品	● *6	● *1、*6
台船上搭載クレーン用品 (モーメントリミッタカセット、運転室内荷重銘板：変更検査に伴い必要になります)	●	—
ブーム背面ガード：18m基本ブーム用(アルミ式、スタンション付、親綱付) (内訳) ・背面ガード(アルミ式、スタンション付) ・親綱(φ16mm×30m) *親綱必要本数目安：1本でブーム長さ27mまで 2本でブーム長さ57mまで 3本で最長ブーム長さ90mまで	●	●
上ブーム下面パッファ(角材7本)	●	● *2
継ぎブーム		
200tフック(16本掛)	○	● *1
100tフック(8本掛)	●	● *2
60tフック(5本掛)	●	● *2
25tフック(2本掛)	●	○
13tフック(1本掛)	●	●
3m 継ぎブーム(A)	●	○
3m 継ぎブーム(B)	●	○
6m 継ぎブーム	●	○
9m 継ぎブーム(A)	●	○
9m 継ぎブーム(B) *6	● *6	○
12m 継ぎブーム	●	● *1

- (注) 1. クレーン専用部品に含まれています。  
2. クレーン専用部品を購入することで追加可能な用品です。  
3. ジブAss'yと同時に購入される場合は、フック、ワイヤロープなどの共通部品を除く本用品を追加します。  
4. クレーンジブ用補巻ロープは、1本掛け仕様用長さを基準としています。  
2本掛け仕様用ロープ長さは、φ28mm×300mです。別途必要になります。  
5. ブーム長さ60m以上に必要です。  
6. 最長ブーム長さ90mに必要です。