



SCX700

HYDRAULIC CRAWLER CRANE

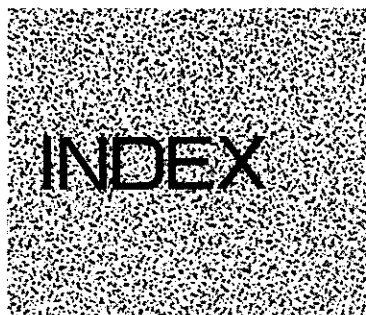
Specifications

仕 様

HITACHI SUMITOMO

SCX700

HYDRAULIC CRAWLER CRANE

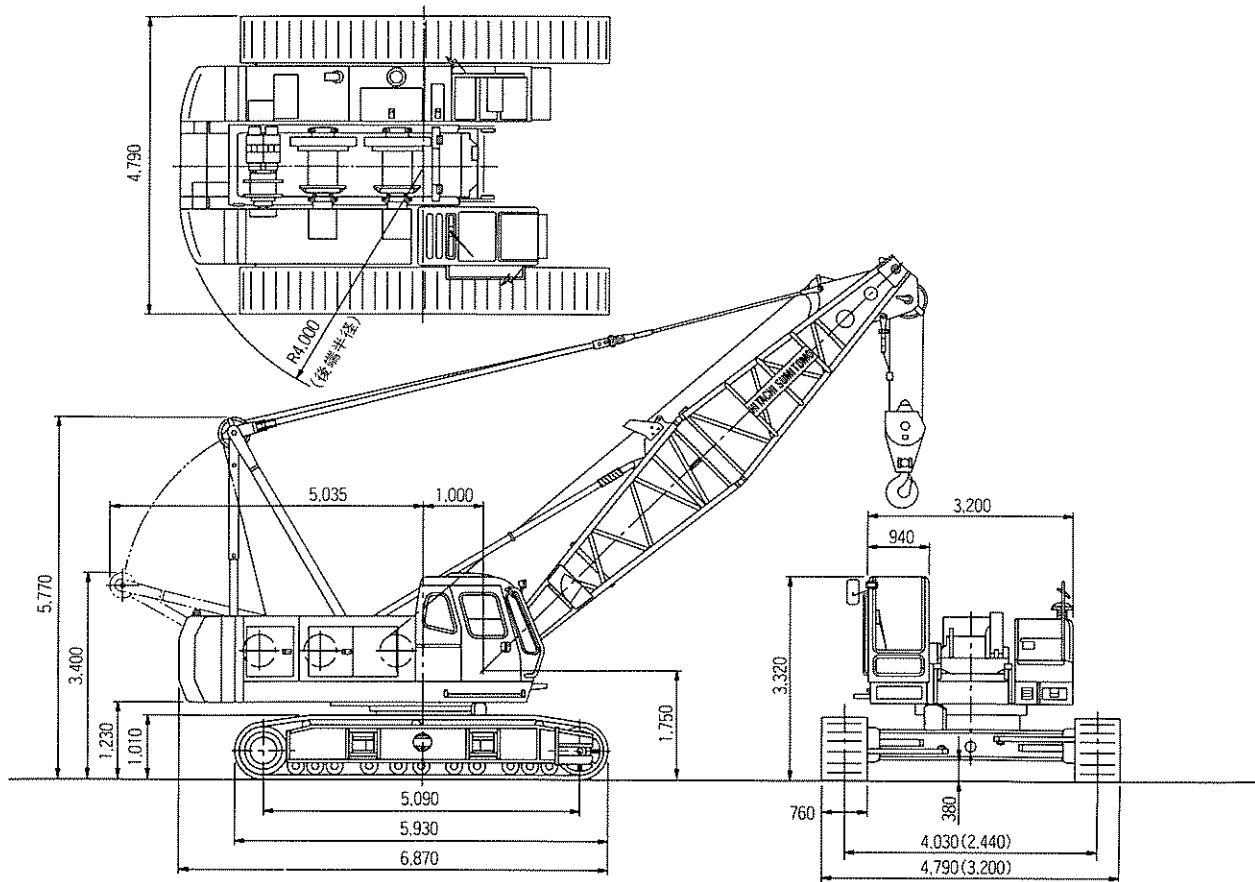


クローラークレーン	■寸法図 ■仕様	3
	■作業範囲図	4
	■主ブーム定格総荷重表	5
	■補助ジブ定格総荷重表	6
	■補助ジブ付主ブーム定格総荷重表	7
	■ジブ定格総荷重表	8・9
	■ジブ付主ブーム定格総荷重表	10・11
	■クレーンブーム標準構成表 ■クレーンジブ標準構成表	
	■分解輸送質量・概略寸法(クレーンフロント)	12
フルラッピング タワークレーン	■寸法図 ■仕様 ■タワー・ジブ構成	13
	■25mタワークレーン定格総荷重表 ■作業範囲図	14
	■28mタワークレーン定格総荷重表 ■作業範囲図	15
	■31mタワークレーン定格総荷重表 ■作業範囲図	16
	■34mタワークレーン定格総荷重表 ■作業範囲図	17
	■37mタワークレーン定格総荷重表 ■作業範囲図	18
	■40mタワークレーン定格総荷重表 ■作業範囲図	19
	■43mタワークレーン定格総荷重表 ■作業範囲図	20
タワー兼用タイプ クローラークレーン	■主ブーム定格総荷重表	21
	■補助ジブ定格総荷重表	22
	■補助ジブ付主ブーム定格総荷重表	23
	■ジブ定格総荷重表	24・25
	■ジブ付主ブーム定格総荷重表	26・27
	■タワーブーム標準構成表	28
	■タワー兼用タイプクレーンブーム標準構成表	28
	■分解輸送質量・概略寸法(タワーフロント)	29
クラムシェル	■寸法図 ■仕様 ■作業範囲	30
テクニカルデータ	■装備品一覧	31
	■基本装備・オプション一覧	32

※タワー兼用タイプとは、タワークレーンからタワーフロントの一部(上タワー、タワーストップ、タワージブ類など)を外し、クレーン専用部品一式(4m上ブーム、70tフック、ブームストップなど)を追加・組合せしたクレーンフロントです。

■寸法図

単位:mm



() 内はサイドフレーム縮小時の寸法です。

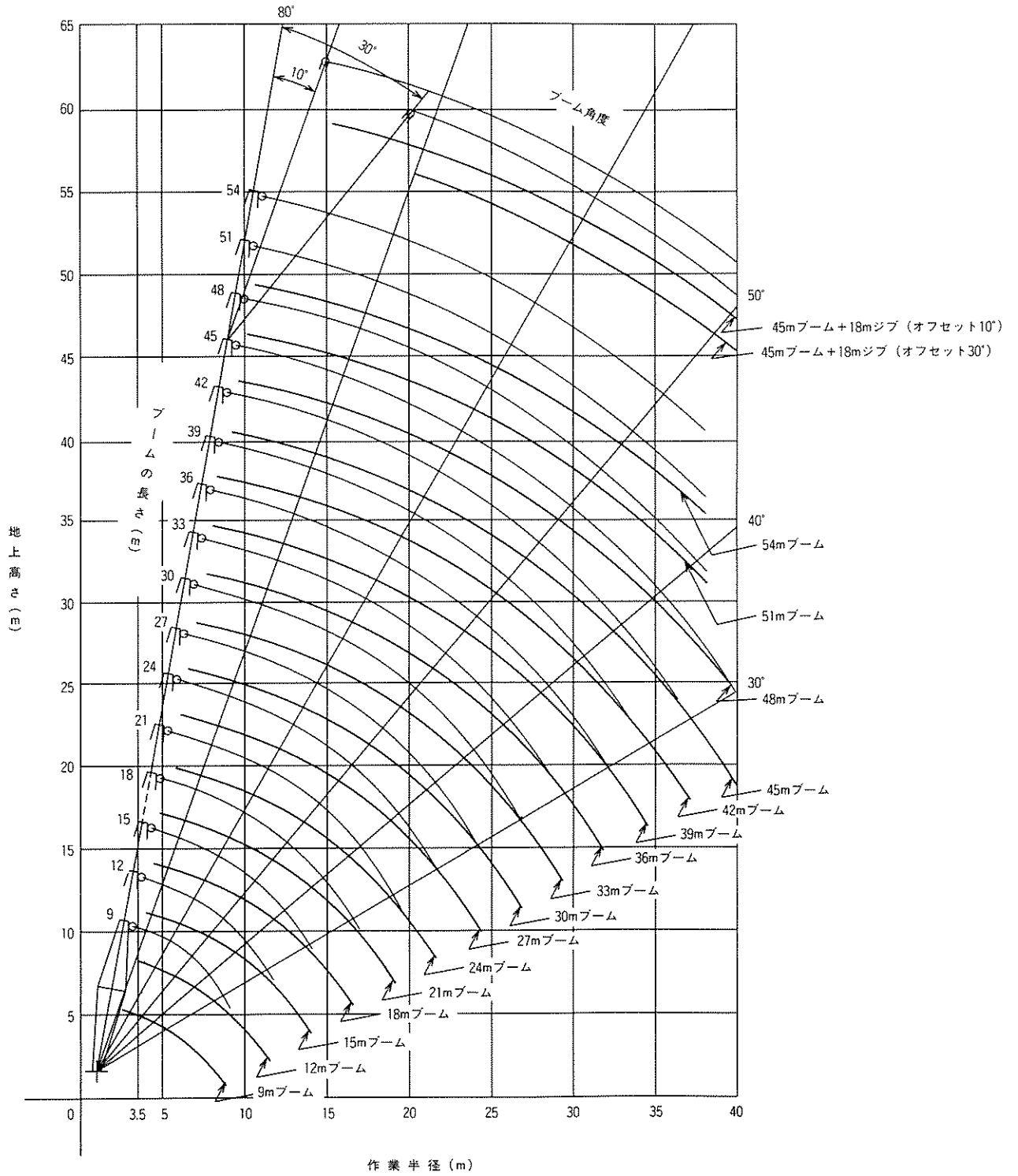
■仕様

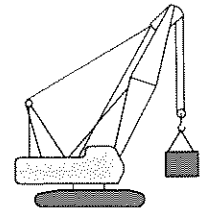
つり上げ荷重×作業半径	t×m	70×3.7
基本ブーム長さ	m	9
最長ブーム長さ	m	54
ジブブーム長さ	m	9~18
ブーム+ジブブーム最長	m	45+18
主巻ロープ巻上/下速度	m/min	*100/65/32
補巻ロープ巻上/下速度	m/min	*100/65/32
ブーム起伏ロープ速度	m/min	*53
旋回速度	min ⁻¹ (rpm)	3.0(3.0)
走行速度 高速/低速	km/h	1.3/0.9
登坂能力	度(%)	22(40)
エンジン 名称		いすゞ BB-6HK1T
定格出力	kW/min ⁻¹ (PS/rpm)	136/2,000(185/2,000)
接地圧	kpa(kgf/cm ²)	77.6(0.79)
全装備質量	t	64.9(9mブーム+70tフック)

<注> 単位は、国際単位系(SI)による表示です。()内は、従来の単位表示を併記したものです。

*負荷により速度変化します。

■作業範囲図





■主ブーム定格総荷重表

単位:t

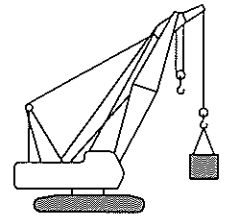
作業半径 (m)	ブーム長さ(m)								
	9	12	15	18	21	24	27	30	33
3.5	70.00	3.7m×70.00t							
4.0	65.00	65.00	4.2m×61.85t						
4.5	58.35	58.15	57.95	4.7m×55.45t					
5.0	52.10	51.95	51.85	51.80	5.3m×47.05t				
5.5	44.80	44.70	44.55	44.45	44.35	5.8m×40.80t			
6.0	39.30	39.15	39.00	38.90	38.80	38.75	6.4m×35.15t	6.9m×31.35t	
7.0	31.45	31.30	31.15	31.05	30.95	30.85	30.80	30.70	7.5m×27.70t
8.0	25.05	25.95	25.80	25.70	25.60	25.50	25.45	25.35	25.25
9.0	19.30	22.15	21.95	21.90	21.75	21.65	21.60	21.50	21.40
10.0		19.30	19.10	19.00	18.85	18.75	18.70	18.60	18.45
12.0		11.6m×15.20t	15.05	14.95	14.75	14.65	14.60	14.50	14.35
14.0			12.35	12.20	12.05	11.95	11.90	11.75	11.60
16.0			14.2m×12.15t	10.30	10.10	10.00	9.90	9.80	9.65
18.0				16.8m×9.65t	8.65	8.55	8.45	8.30	8.20
20.0					19.4m×7.85t	7.40	7.30	7.20	7.05
22.0						6.50	6.40	6.25	6.15
24.0							5.70	5.55	5.40
26.0							24.6m×5.50t	4.90	4.75
28.0								27.2m×4.60t	4.25
29.8									3.85

作業半径 (m)	ブーム長さ(m)						
	36	39	42	45	48	51	54
8.0	25.20	8.6m×22.60t					
9.0	21.35	21.20	9.1m×19.50t	9.7m×18.90t			
10.0	18.40	18.30	18.20	18.10	10.2m×17.50t	10.7m×16.20t	11.3m×13.00t
12.0	14.30	14.20	14.10	14.00	13.90	13.75	13.00
14.0	11.55	11.40	11.35	11.25	11.10	11.00	10.95
16.0	9.60	9.45	9.40	9.30	9.15	9.00	9.00
18.0	8.15	7.95	7.90	7.80	7.65	7.50	7.50
20.0	7.00	6.80	6.75	6.65	6.50	6.35	6.35
22.0	6.05	5.90	5.80	5.70	5.55	5.45	5.40
24.0	5.30	5.15	5.05	4.95	4.80	4.70	4.65
26.0	4.70	4.55	4.45	4.35	4.20	4.05	3.95
28.0	4.15	4.00	3.90	3.80	3.60	3.45	3.40
30.0	3.70	3.55	3.45	3.30	3.10	2.95	2.85
32.0	3.35	3.15	3.00	2.85	2.65	2.50	2.40
34.0	32.4m×3.25t	2.80	2.65	2.50	2.30	2.10	2.05
36.0		35.0m×2.60t	2.30	2.15	1.95	1.80	1.70
38.0			37.6m×2.05t	1.85	1.65	1.50	1.40
40.0				1.60	1.40		

7. 巻上ロープ掛数と定格総荷重の最大値およびフックの質量は下表のとおりです。

- <注> 1. 上表に示す定格総荷重は、水平堅土上定置荷役における値で、転倒荷重の78%以内、および移動式クレーン構造規格で定める前方安定度1.15以上です。
 2. 実際につり上げられる荷重は、上表の定格総荷重からフックなどのつり具一切の質量を差し引いた値です。
 3. 作業半径とは荷をついた状態での旋回中心からのつり荷の重心までの水平距離です。
 4. 表中の○○×○○は、作業半径m×定格総荷重tを示します。
 5. カウンタウェイトの質量は、23.8tです。
 6. 作業を行うときは、必ずサイドフレームを規定位置まで拡張してください。

フック容量 (t)	フック質量 (t)	定格総荷重の最大値(t)									
		10本掛	9本掛	8本掛	7本掛	6本掛	5本掛	4本掛	3本掛	2本掛	1本掛
70	0.80	70.0	58.5	52.0	45.5	39.0	32.5	26.0	19.5	13.0	—
40.0	0.41				40.0	39.0	32.5	26.0	19.5	13.0	—
15.0	0.36								15.0	13.0	—
6.5	0.18										6.5



■補助ジブ定格総荷重表

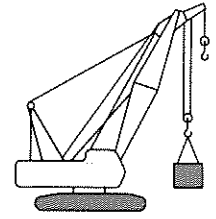
単位:t

作業半径 (m)	ブーム長さ(m)													
	12	15	18	21	24	27	30	33	36	39	42	45	48	51
4.4	6.50													
4.5	6.50													
5.0	6.50	6.50												
5.5	6.50	6.50	6.50											
6.0	6.50	6.50	6.50	6.1m×6.50t	6.6m×6.50t									
7.0	6.50	6.50	6.50	6.50	6.50	7.2m×6.50t	7.7m×6.50t							
8.0	6.50	6.50	6.50	6.50	6.50	6.50	6.50	8.3m×6.50t	8.8m×6.50t					
9.0	6.50	6.50	6.50	6.50	6.50	6.50	6.50	6.50	6.50	9.3m×6.50t	9.9m×6.50t			
10.0	6.50	6.50	6.50	6.50	6.50	6.50	6.50	6.50	6.50	6.50	6.50	10.5m×6.50t	11.0m×6.50t	11.5m×6.50t
12.0	6.50	6.50	6.50	6.50	6.50	6.50	6.50	6.50	6.50	6.50	6.50	6.50	6.50	6.50
14.0	12.7m×6.50t	6.50	6.50	6.50	6.50	6.50	6.50	6.50	6.50	6.50	6.50	6.50	6.50	6.50
16.0		15.3m×6.50t	6.50	6.50	6.50	6.50	6.50	6.50	6.50	6.50	6.50	6.50	6.50	6.50
18.0			17.9m×6.50t	6.50	6.50	6.50	6.50	6.50	6.50	6.50	6.50	6.50	6.50	6.50
20.0				6.50	6.50	6.50	6.50	6.50	6.50	6.50	6.50	6.50	6.35	6.25
22.0				20.5m×6.50t	6.40	6.30	6.15	6.00	5.95	5.80	5.70	5.60	5.45	5.30
24.0					23.1m×6.00t	5.55	5.40	5.25	5.20	5.00	4.95	4.80	4.65	4.55
26.0						25.5m×5.05t	4.80	4.65	4.55	4.40	4.30	4.20	4.00	3.85
28.0							4.25	4.10	4.00	3.85	3.75	3.60	3.40	3.25
30.0							28.3m×4.20t	3.65	3.55	3.40	3.25	3.10	2.90	2.75
32.0								30.8m×3.50t	3.15	2.95	2.80	2.65	2.45	2.30
34.0									33.4m×2.90t	2.60	2.45	2.30	2.10	1.90
36.0										2.25	2.10	1.95	1.75	1.55
38.0											1.80	1.65	1.45	
40.0											38.6m×1.75t	1.40		

- 〈注〉 1. 上表に示す定格総荷重は、水平堅土上定置荷役における値で、転倒荷重の78%以内、および移動式クレーン構造規格で定める前方安定度1.15以上です。
 2. 実際につり上げられる荷重は、上表の定格総荷重から「主フック+補フック」などのつり具一切の質量を差し引いた値です。

	フック容量(t)	フック質量(t)
主フック	70	0.80
	40	0.41
	15	0.36
補フック	6.5	0.18

3. 作業半径とは荷をつた状態での旋回中心からのつり荷の重心までの水平距離です。
 4. 表中の○○×○○は、作業半径m×定格総荷重tを示します。
 5. カウンタウェイトの質量は、23.8tです。
 6. 作業を行うときは、必ずサイドフレームを規定位置まで拡張してください。

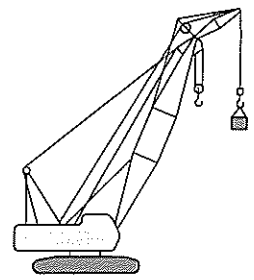


■補助ジブ付主ブーム定格総荷重表

作業半径 (m)	ブーム長さ(m)													
	12	15	18	21	24	27	30	33	36	39	42	45	48	51
3.6	70.00													
4.0	64.60	4.2m×61.45t												
4.5	57.75	57.55	4.7m×55.05t											
5.0	51.55	51.45	51.40	5.3m×46.65t										
5.5	44.30	44.15	44.05	43.95	5.8m×40.40t									
6.0	38.75	38.60	38.50	38.40	38.35	6.4m×34.75t	6.9m×30.95t							
7.0	30.90	30.75	30.65	30.55	30.45	30.40	30.30	7.5m×27.30t						
8.0	25.55	25.40	25.30	25.20	25.10	25.05	24.95	24.85	24.80	8.6m×22.20t				
9.0	21.75	21.55	21.50	21.35	21.25	21.20	21.10	21.00	20.95	20.80	9.1m×19.50t	9.7m×18.50t		
10.0	18.90	18.70	18.60	18.45	18.35	18.30	18.20	18.05	18.00	17.90	17.80	17.70	10.2m×17.10t	10.7m×15.80t
12.0	11.6m×14.80t	14.65	14.55	14.35	14.25	14.20	14.10	13.95	13.90	13.80	13.70	13.60	13.50	13.35
14.0		11.95	11.80	11.65	11.55	11.50	11.35	11.20	11.15	11.00	10.95	10.85	10.70	10.60
16.0		14.2m×11.75t	9.90	9.70	9.60	9.50	9.40	9.25	9.20	9.05	9.00	8.90	8.75	8.60
18.0			16.8m×9.25t	8.25	8.15	8.05	7.90	7.80	7.75	7.55	7.50	7.40	7.25	7.10
20.0				19.4m×7.45t	7.00	6.90	6.80	6.65	6.60	6.40	6.35	6.25	6.10	5.95
22.0					6.10	6.00	5.85	5.75	5.65	5.50	5.40	5.30	5.15	5.05
24.0						5.30	5.15	5.00	4.90	4.75	4.65	4.55	4.40	4.30
26.0						24.6m×5.10t	4.50	4.35	4.30	4.15	4.05	3.95	3.80	3.65
28.0							27.2m×4.20t	3.85	3.75	3.60	3.50	3.40	3.20	3.05
30.0								29.8m×3.45t	3.30	3.15	3.05	2.90	2.70	2.55
32.0									2.95	2.75	2.60	2.45	2.25	2.10
34.0									32.4m×2.85t	2.40	2.25	2.10	1.90	1.70
36.0										35.0m×2.20t	1.90	1.75	1.55	1.40
38.0											37.6m×1.65t	1.45		

- <注> 1. 上表に示す定格総荷重は、水平堅土上定置荷役における値で、転倒荷重の78%以内、および移動式クレーン構造規格で定める前方安定度1.15以上です。
 2. 実際につり上げられる荷重は、上表の定格総荷重からフックなどのつり具一切の質量を差し引いた値です。
 3. 作業半径とは荷をついた状態での旋回中心からのつり荷の重心までの水平距離です。
 4. 表中の○○×○○は、作業半径m×定格総荷重tを示します。
 5. カウンタウェイトの質量は、23.8tです。
 6. 作業を行うときは、必ずサイドフレームを規定位置まで拡張してください。
 7. 巻上ロープ掛数と定格総荷重の最大値およびフックの質量は下表のとおりです。

フック 容量 (t)	フック 質量 (t)	定格総荷重の最大値(t)									
		10本掛	9本掛	8本掛	7本掛	6本掛	5本掛	4本掛	3本掛	2本掛	1本掛
70.0	0.80	70.0	58.5	52.0	45.5	39.0	32.5	26.0	19.5	13.0	—
40.0	0.41				40.0	39.0	32.5	26.0	19.5	13.0	—
15.0	0.36							15.0	13.0	—	—
6.5	0.18										6.5



単位:t

■ジブ定格総荷重表

ブーム長さ(m)	27						30					
ジブ長さ(m)	9		13.5		18		9		13.5		18	
オフセット角度(°)	10	30	10	30	10	30	10	30	10	30	10	30
作業半径(m)												
9.4	6.50											
10.0	6.50		11.0m×6.50t				6.50		11.5m×6.50t			
12.0	6.50	12.1m×6.50t	6.50		12.6m×5.90t		6.50	12.7m×6.50t	6.50		13.1m×5.90t	
14.0	6.50	6.50	6.50	15.0m×6.50t	5.70		6.50	6.50	6.50	15.6m×6.50t	5.80	
16.0	6.50	6.50	6.50	6.50	5.40	17.9m×4.30t	6.50	6.50	6.50	6.50	5.50	
18.0	6.50	6.50	6.50	6.25	5.15	4.30	6.50	6.50	6.50	6.35	5.25	18.5m×4.30t
20.0	6.50	6.50	6.50	5.85	4.95	4.15	6.50	6.50	6.50	6.00	5.05	4.20
22.0	6.45	6.50	6.50	5.55	4.75	4.05	6.35	6.50	6.50	5.70	4.85	4.10
24.0	5.70	5.80	5.85	5.25	4.55	3.95	5.55	5.70	5.75	5.40	4.65	4.00
26.0	5.05	5.15	5.20	5.00	4.40	3.85	4.90	5.00	5.10	5.15	4.50	3.90
28.0	4.50	4.55	4.65	4.80	4.25	3.65	4.40	4.45	4.55	4.70	4.35	3.75
30.0	4.05	4.10	4.20	4.30	4.10	3.50	3.90	3.95	4.05	4.20	4.15	3.60
32.0	3.65	3.65	3.80	3.85	3.90	3.35	3.50	3.55	3.65	3.75	3.75	3.45
34.0	33.3m×3.45t	33.8m×3.35t	3.45	3.50	3.50	3.20	3.15	3.20	3.30	3.40	3.40	3.30
36.0			3.10	3.15	3.20	3.10	35.9m×2.85t	2.85	3.00	3.05	3.05	3.20
38.0			37.5m×2.90t	2.85	2.95	3.00		36.4m×2.80t	2.70	2.75	2.80	2.90
40.0				38.3m×2.80t	2.70	2.75			40.1m×2.40t	2.45	2.55	2.60
42.0					41.7m×2.50t	2.50				40.9m×2.30t	2.25	2.35
44.0						42.8m×2.40t					2.05	2.10
46.0											44.3m×2.00t	45.4m×1.90t

ブーム長さ(m)	33						36					
ジブ長さ(m)	9		13.5		18		9		13.5		18	
オフセット角度(°)	10	30	10	30	10	30	10	30	10	30	10	30
作業半径(m)												
9.4												
10.0	10.5m×6.50t						11.0m×6.50t					
12.0	6.50	13.2m×6.50t	12.1m×6.50t			13.7m×5.90t	6.50	13.7m×6.50t	12.6m×6.50t			
14.0	6.50	6.50	6.50			5.85	6.50	6.50	6.50		14.2m×5.90t	
16.0	6.50	6.50	6.50	16.1m×6.50t	5.60		6.50	6.50	6.50	16.7m×6.50t	5.65	
18.0	6.50	6.50	6.50	6.50	5.35	19.0m×4.30t	6.50	6.50	6.50	6.50	5.45	19.6m×4.25t
20.0	6.50	6.50	6.50	6.15	5.15	4.20	6.50	6.50	6.50	6.25	5.20	4.25
22.0	6.20	6.40	6.40	5.85	4.95	4.10	6.10	6.30	6.30	5.95	5.05	4.15
24.0	5.40	5.55	5.60	5.55	4.75	4.00	5.35	5.50	5.50	5.70	4.85	4.05
26.0	4.80	4.90	4.95	5.15	4.60	3.95	4.70	4.85	4.85	5.10	4.70	3.95
28.0	4.25	4.35	4.40	4.60	4.45	3.85	4.15	4.25	4.30	4.50	4.45	3.90
30.0	3.75	3.85	3.90	4.10	4.05	3.70	3.70	3.80	3.85	4.00	3.95	3.75
32.0	3.35	3.40	3.50	3.65	3.60	3.55	3.25	3.35	3.40	3.60	3.55	3.60
34.0	3.00	3.05	3.15	3.25	3.25	3.40	2.90	2.95	3.05	3.20	3.15	3.40
36.0	2.65	2.70	2.85	2.95	2.95	3.10	2.55	2.60	2.70	2.85	2.85	3.05
38.0	2.35	2.35	2.50	2.60	2.65	2.80	2.25	2.25	2.40	2.50	2.50	2.75
40.0	38.5m×2.30t	39.0m×2.20t	2.25	2.30	2.35	2.50	1.95	1.95	2.10	2.20	2.25	2.40
42.0			2.00	2.00	2.10	2.20	41.1m×1.80t	41.6m×1.75t	1.85	1.95	2.00	2.15
44.0			42.7m×1.90t	43.5m×1.85t	1.85	1.95			1.65	1.70	1.75	1.85
46.0					1.65	1.70			45.3m×1.50t	46.1m×1.45t	1.55	1.65
48.0					46.9m×1.60t	1.50					1.35	1.40

次頁へつづく

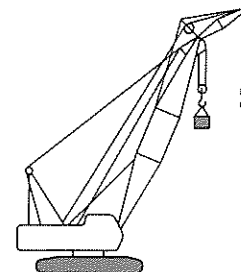
ブーム長さ(m)	39						42					
ジブ長さ(m)	9		13.5		18		9		13.5		18	
オフセット角度(°)	10	30	10	30	10	30	10	30	10	30	10	30
作業半径(m)												
11.6	6.50											
12.0	6.50		13.2m×6.50t				12.1m×6.50t		13.7m×6.50t			
14.0	6.50	14.3m×6.50t	6.50		14.7m×5.90t		6.50	14.8m×6.50t	6.50		15.3m×5.90t	
16.0	6.50	6.50	6.50	17.2m×6.50t	5.75		6.50	6.50	6.50	17.8m×6.50t	5.80	
18.0	6.50	6.50	6.50	6.50	5.50		6.50	6.50	6.50	6.50	5.60	
20.0	6.50	6.50	6.50	6.40	5.30	20.1m×4.25t	6.50	6.50	6.50	6.50	5.35	20.7m×4.25t
22.0	5.95	6.20	6.15	6.10	5.10	4.15	5.90	6.15	6.10	6.20	5.20	4.20
24.0	5.20	5.40	5.35	5.70	4.95	4.05	5.10	5.30	5.30	5.65	5.00	4.10
26.0	4.55	4.70	4.70	5.00	4.75	4.00	4.45	4.65	4.65	4.95	4.75	4.00
28.0	4.00	4.15	4.15	4.40	4.30	3.90	3.90	4.05	4.05	4.35	4.20	3.95
30.0	3.50	3.65	3.70	3.90	3.80	3.85	3.40	3.55	3.60	3.85	3.70	3.85
32.0	3.10	3.20	3.25	3.45	3.40	3.65	2.95	3.10	3.15	3.40	3.30	3.60
34.0	2.70	2.80	2.85	3.05	3.00	3.25	2.55	2.65	2.75	2.95	2.90	3.20
36.0	2.35	2.40	2.50	2.70	2.65	2.90	2.20	2.30	2.40	2.60	2.55	2.85
38.0	2.00	2.10	2.20	2.35	2.35	2.60	1.90	1.95	2.05	2.25	2.20	2.50
40.0	1.75	1.80	1.90	2.05	2.05	2.25	1.60	1.65	1.80	1.95	1.90	2.15
42.0	1.50	1.55	1.65	1.75	1.80	1.95	1.35	1.40	1.55	1.65	1.65	1.85
44.0	43.7m×1.30t	1.30	1.45	1.50	1.55	1.70			1.30	1.40	1.45	1.60
46.0			1.30	1.35	1.50							1.35

ブーム長さ(m)	45					
ジブ長さ(m)	9		13.5		18	
オフセット角度(°)	10	30	10	30	10	30
作業半径(m)						
12.7	6.50					
14.0	6.50	15.4m×6.50t	14.3m×6.50t		15.8m×5.90t	
16.0	6.50	6.50	6.50		5.85	
18.0	6.50	6.50	6.50	18.3m×6.50t	5.65	
20.0	6.50	6.50	6.50	6.50	5.45	21.2m×4.25t
22.0	5.75	6.05	5.95	6.30	5.25	4.20
24.0	5.00	5.20	5.20	5.55	5.10	4.10
26.0	4.35	4.55	4.50	4.85	4.65	4.05
28.0	3.80	3.95	3.95	4.25	4.10	3.95
30.0	3.25	3.45	3.45	3.75	3.60	3.90
32.0	2.80	2.95	3.00	3.30	3.15	3.50
34.0	2.40	2.55	2.60	2.85	2.75	3.10
36.0	2.05	2.15	2.25	2.45	2.40	2.70
38.0	1.75	1.85	1.90	2.10	2.05	2.35
40.0	1.45	1.55	1.65	1.80	1.75	2.05
42.0			1.40	1.55	1.50	1.75
44.0					1.30	1.50

〈注〉 1. 上表に示す定格総荷重は、水平堅土上設置荷役における値で、転倒荷重の78%以内、および移動式クレーン構造規格で定める前方安定度1.15以上です。
 2. 実際につり上げられる荷重は、上表の定格総荷重から「主フック+補フック」などのつり具一切の質量を差し引いた値です。

	フック容量(t)	フック質量(t)
主フック	70	0.80
	40	0.41
	15	0.36
補フック	6.5	0.18

- 作業半径とは荷をつた状態での旋回中心からのつり荷の重心までの水平距離です。
- 表中の○×○は、作業半径m×定格総荷重tを示します。
- カウンタウエイトの質量は、23.8tです。
- 作業を行うときは、必ずサイドフレームを規定位置まで拡張してください。



■ジブ付主ブーム定格総荷重表

単位:t

ブーム長さ(m)	27						30					
ジブ長さ(m)	9		13.5		18		9		13.5		18	
オフセット角度 (°)	10	30	10	30	10	30	10	30	10	30	10	30
作業半径(m)												
6.0	6.4m×34.45t	6.4m×34.00t	6.4m×34.20t	6.4m×33.60t	6.4m×33.85t	6.4m×33.05t	6.9m×30.70t	6.9m×30.30t	6.9m×30.45t	6.9m×29.90t	6.9m×30.15t	6.9m×29.40t
7.0	30.10	29.70	29.85	29.30	29.55	28.85	30.05	29.65	29.80	29.25	29.50	28.80
8.0	24.75	24.40	24.50	24.05	24.20	23.60	24.65	24.35	24.40	23.95	24.15	23.55
9.0	20.85	20.60	20.65	20.25	20.35	19.85	20.80	20.50	20.55	20.15	20.30	19.80
10.0	17.95	17.70	17.75	17.40	17.45	17.00	17.85	17.60	17.65	17.30	17.35	16.95
12.0	13.85	13.65	13.65	13.40	13.35	13.05	13.75	13.55	13.55	13.30	13.30	12.95
14.0	11.10	10.95	10.90	10.70	10.65	10.40	11.00	10.85	10.80	10.60	10.55	10.30
16.0	9.15	9.00	8.95	8.75	8.70	8.50	9.05	8.90	8.85	8.65	8.60	8.35
18.0	7.70	7.55	7.45	7.35	7.25	7.05	7.55	7.45	7.35	7.20	7.10	6.95
20.0	6.55	6.45	6.35	6.20	6.10	5.95	6.40	6.30	6.20	6.10	6.00	5.85
22.0	5.65	5.55	5.45	5.35	5.20	5.10	5.50	5.40	5.30	5.20	5.05	4.95
24.0	4.90	4.85	4.70	4.65	4.45	4.40	4.75	4.70	4.55	4.50	4.30	4.20
26.0	24.6m×4.70t	24.6m×4.65t	24.6m×4.50t	24.6m×4.45t	24.6m×4.25t	24.6m×4.20t	4.15	4.10	3.90	3.85	3.65	3.55
27.2							3.80	3.75	3.55	3.50	3.30	3.20

ブーム長さ(m)	33						36					
ジブ長さ(m)	9		13.5		18		9		13.5		18	
オフセット角度 (°)	10	30	10	30	10	30	10	30	10	30	10	30
作業半径(m)												
7.5	27.00	26.65	26.75	26.25	26.50	25.80						
8.0	24.55	24.20	24.30	23.85	24.05	23.45	24.50	24.15	24.25	23.80	24.00	23.40
9.0	20.65	20.40	20.45	20.05	20.20	19.70	20.65	20.35	20.40	20.05	20.15	19.65
10.0	17.75	17.50	17.55	17.20	17.25	16.85	17.70	17.45	17.50	17.15	17.25	16.80
12.0	13.65	13.45	13.45	13.15	13.20	12.85	13.60	13.40	13.40	13.15	13.15	12.80
14.0	10.90	10.70	10.70	10.45	10.45	10.15	10.85	10.65	10.65	10.40	10.40	10.15
16.0	8.90	8.75	8.70	8.55	8.50	8.25	8.85	8.70	8.65	8.50	8.45	8.20
18.0	7.45	7.30	7.25	7.10	7.00	6.80	7.40	7.25	7.20	7.05	6.95	6.75
20.0	6.30	6.20	6.10	5.95	5.85	5.70	6.20	6.10	6.05	5.90	5.80	5.65
22.0	5.35	5.25	5.20	5.05	4.95	4.80	5.30	5.20	5.10	5.00	4.90	4.75
24.0	4.60	4.55	4.45	4.35	4.15	4.00	4.55	4.45	4.35	4.25	4.10	3.95
26.0	4.00	3.90	3.75	3.65	3.50	3.35	3.90	3.80	3.65	3.55	3.40	3.25
28.0	3.40	3.35	3.20	3.10	2.90	2.80	3.30	3.25	3.10	3.00	2.80	2.70
30.0	29.8m×2.95t	29.8m×2.90t	29.8m×2.75t	29.8m×2.65t	29.8m×2.45t	29.8m×2.40t	2.80	2.75	2.60	2.50	2.35	2.25
32.0							2.40	2.30	2.15	2.10	1.90	1.85
32.4							2.30	2.25	2.10	2.00	1.85	1.75

次頁へつづく

単位:t

ブーム長さ(m)	39						42					
ジブ長さ(m)	9		13.5		18		9		13.5		18	
オフセット角度(°) 作業半径(m)	10	30	10	30	10	30	10	30	10	30	10	30
8.6	21.90	21.60	21.70	21.30	21.45	20.90						
9.0	20.50	20.20	20.30	19.90	20.05	19.55	9.1m×19.50t	9.1m×19.50t	9.1m×19.50t	9.1m×19.50t	9.1m×19.50t	9.1m×19.15t
10.0	17.60	17.35	17.35	17.05	17.15	16.70	17.50	17.25	17.30	17.00	17.10	16.65
12.0	13.45	13.25	13.25	13.00	13.05	12.70	13.40	13.20	13.20	12.95	13.00	12.60
14.0	10.70	10.55	10.50	10.30	10.30	10.00	10.65	10.45	10.45	10.20	10.25	9.95
16.0	8.70	8.55	8.55	8.35	8.30	8.05	8.65	8.50	8.45	8.30	8.25	8.00
18.0	7.25	7.10	7.05	6.90	6.85	6.65	7.15	7.05	7.00	6.80	6.75	6.55
20.0	6.05	5.95	5.90	5.75	5.70	5.50	6.00	5.90	5.85	5.70	5.60	5.45
22.0	5.15	5.05	4.95	4.85	4.75	4.55	5.05	5.00	4.90	4.75	4.65	4.45
24.0	4.40	4.30	4.15	4.05	3.90	3.75	4.30	4.20	4.05	3.95	3.80	3.65
26.0	3.70	3.60	3.45	3.35	3.20	3.05	3.60	3.50	3.35	3.25	3.10	2.95
28.0	3.10	3.00	2.90	2.80	2.65	2.50	3.00	2.90	2.75	2.65	2.50	2.40
30.0	2.60	2.55	2.40	2.30	2.15	2.05	2.50	2.40	2.25	2.15	2.00	1.90
32.0	2.15	2.10	1.95	1.90	1.70	1.60	2.05	1.95	1.85	1.75	1.60	1.50
34.0	1.80	1.75	1.60	1.50	1.35		1.65	1.60	1.45	1.40		
36.0	35.0m×1.65t	35.0m×1.60t	35.0m×1.40t	35.0m×1.35t			1.35					

ブーム長さ(m)	45					
ジブ長さ(m)	9		13.5		18	
オフセット角度(°) 作業半径(m)	10	30	10	30	10	30
9.7	18.25	17.95	18.05	17.70	17.80	17.35
10.0	17.45	17.20	17.25	16.90	17.00	16.55
12.0	13.30	13.10	13.10	12.85	12.90	12.55
14.0	10.55	10.35	10.35	10.10	10.15	9.85
16.0	8.55	8.40	8.35	8.20	8.15	7.90
18.0	7.05	6.95	6.90	6.70	6.70	6.45
20.0	5.90	5.80	5.75	5.60	5.55	5.35
22.0	4.95	4.85	4.80	4.60	4.55	4.35
24.0	4.15	4.05	3.95	3.80	3.70	3.50
26.0	3.45	3.35	3.25	3.10	3.00	2.85
28.0	2.85	2.75	2.65	2.55	2.40	2.25
30.0	2.35	2.25	2.15	2.05	1.90	1.75
32.0	1.90	1.85	1.70	1.60	1.45	1.35
34.0	1.50	1.45	1.30			

- <注> 1. 上表に示す定格総荷重は、水平堅土上定置荷役における値で、転倒荷重の78%以内、および移動式クレーン構造規格で定める前方安定度1.15以上です。
 2. 実際につり上げられる荷重は、上表の定格総荷重からフックなどのつり具一切の質量を差し引いた値です。
 3. 作業半径とは荷をつった状態での旋回中心からのつり荷の重心までの水平距離です。
 4. 表中の○×○は、作業半径m×定格総荷重tを示します。
 5. カウンタウェイトの質量は、23.8tです。
 6. 作業を行うときは、必ずサイドフレームを規定位置まで拡張してください。

7. 巻上ロープ掛数と定格総荷重の最大値およびフックの質量は下表のとおりです。

フック容量(t)	フック質量(t)	定格総荷重の最大値(t)					
		6本掛	5本掛	4本掛	3本掛	2本掛	1本掛
70.0	0.80	34.45	32.5	26.0	19.5	13.0	—
40.0	0.41	34.45	32.5	26.0	19.5	13.0	—
15.0	0.36				15.0	13.0	—
6.5	0.18						6.5

■クレーンブーム標準構成表

ブーム長さ(m)	9	12	15	18	21	24	27	30	33	36	39	42	45	48	51	54					
構成要素																					
下ブーム (5m)	1	1	1	1	1	1	1	1	1	1	1	1	1	1	1	1					
上ブーム (4m)	1	1	1	1	1	1	1	1	1	1	1	1	1	1	1	1					
ブーム継ぎ構成分類	I	II	I	II	I	II	I	II	I	II	I	II	I	II	I	II					
3m継ぎブーム		1	2	1	2	1	1	1	2	2	1	1	1	2	2	1	1				
6m継ぎブーム					1	1	2	2	1	1	1	1	2	2	1	1	1				
9m継ぎブーム							1	1	1	1	2	2	1	3	2	3	2	3	2	4	3
9m(B)継ぎブーム								1	1	1	1	1	1	1	1	1	1	1	1	1	1
ジブ装着範囲	← ジブの長さ 9m~18m →																				
補助ジブ装着範囲	← →																				

ブーム継ぎ構成分類

I : クレーンブームのみで購入される場合の標準構成です。

II : ジブ付で購入される場合の標準構成です。

なお、ブーム構成によっては、3m継ぎブーム2本を6m継ぎブーム1本に、3m継ぎブーム1本と6m継ぎブーム1本の組合せを9m継ぎ1本に置き替えることも可能です。

■クレーンジブ標準構成表

ジブ長さ(m)	9	13.5	18
構成要素			
下ジブ (4.5m)	1	1	1
上ジブ (4.5m)	1	1	1
4.5m継ぎジブ		1	2

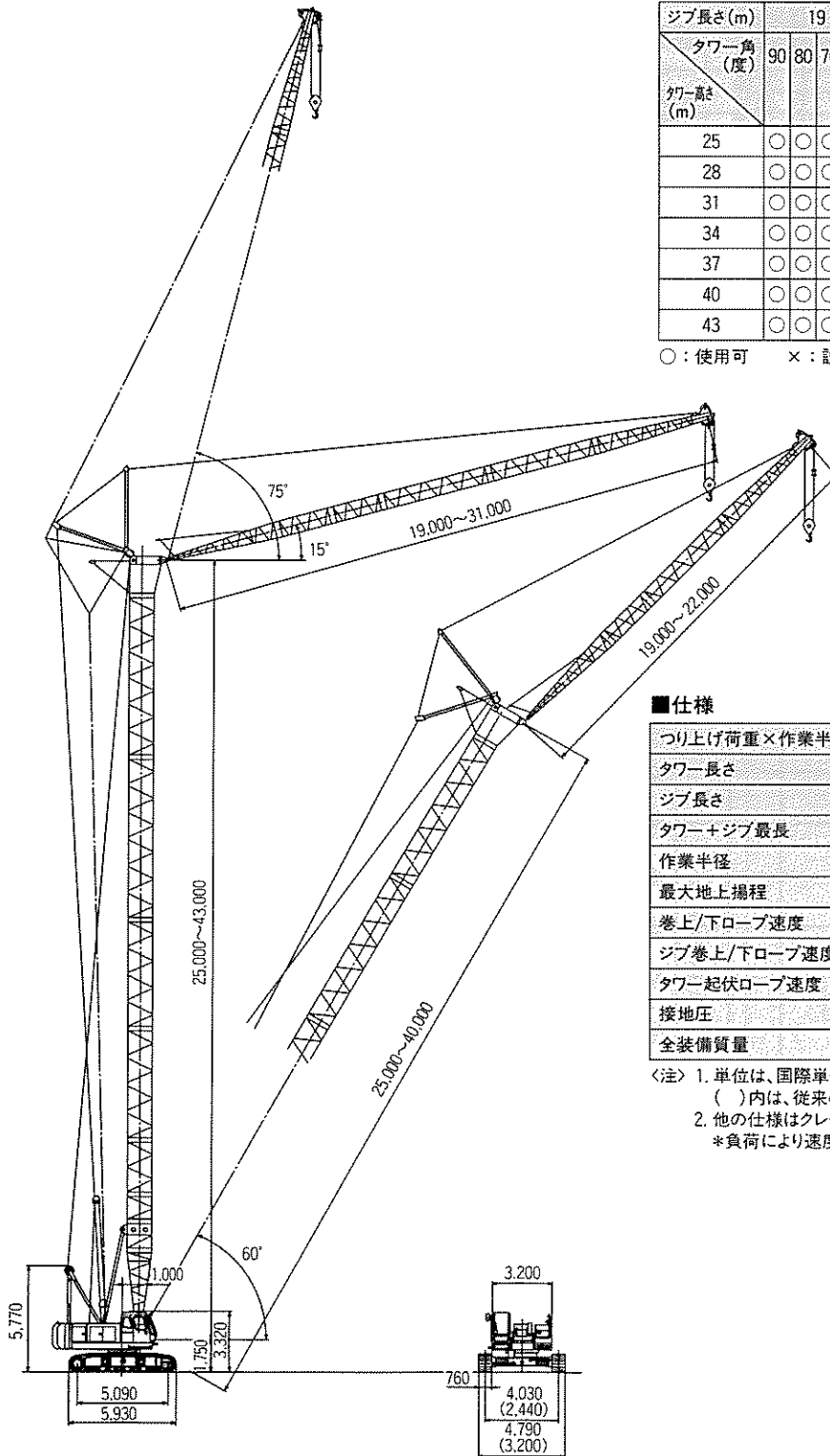
■分解輸送質量および概略寸法

主要部品名	質量(t)	個数	長さ×幅×高さ(m)			備考	
本体	本体	36.8	1	7.98	3.20	3.40	Aフレーム、各ロープ、サイドフレーム付き、カウンタウエイト無し
	本体	22.4	1	6.95	3.20	3.02	Aフレーム、各ロープ付き、サイドフレーム、カウンタウエイト無し
	サイドフレーム片側	7.2	2	5.93	0.92	1.01	
	Aフレーム	1.2	1	3.17	1.33	0.62	
	補助カウンタウエイト	0.6	2	0.69	0.29	0.67	起伏ウインチ横に取り付け
	カウンタウエイト本体	7.4	1	3.20	0.62	1.37	インナ
	カウンタウエイト本体	7.9	1	3.20	0.73	1.37	センタ
	カウンタウエイト本体	8.5	1	3.20	0.71	1.48	アウト
クレーンフロント	下ブーム	1.01	1	5.16	1.63	1.72	バックストップ、背面ガード付
	上ブーム	1.14	1	4.43	1.49	1.54	ペンダントロープ、背面ガード付
	3m継ぎブーム	0.42	1	3.10	1.50	1.61	ペンダント付
	6m継ぎブーム	0.70	1	6.10	1.50	1.61	ペンダント付
	9m継ぎブーム	0.93	1	9.10	1.50	1.61	ペンダント付
	9m(B)継ぎブーム	0.94	1	9.10	1.50	1.62	ペンダント付
	下ジブ	0.57	1	4.62	0.82	0.75	マスト、ガイドライン付
	上ジブ	0.25	1	4.93	0.78	1.11	
	4.5m継ぎジブ	0.14	1	4.60	0.64	0.74	ペンダント付
	70tフック	0.80	1	0.62	0.59	1.82	
	40tフック	0.41	1	0.62	0.32	1.59	
15tフック	0.36	1	0.62	0.31	1.36		
6.5tフック	0.18	1	0.30	0.30	0.84		

〈注〉 本体をトレーラなどに搭載して輸送する場合は、関係官庁(警察署・国道工事事務所など)の通行許可が必要です。
また、輸送時の質量と寸法については、関係法規(道路交通法・道路運送車両法・道路法)にしたがい、事前にご確認ください。

■寸法図

単位:mm



■タワー・ジブ構成

ジブ長さ(m)	19				22				25				28				31			
タワー角(度)	90	80	70	60	90	80	70	60	90	80	70	60	90	80	70	60	90	80	70	60
タワー高さ(m)																				
25	○	○	○	○	○	○	○	○	×	×	×	×	×	×	×	×	×	×	×	×
28	○	○	○	○	○	○	○	○	○	○	○	○	×	×	×	×	×	×	×	×
31	○	○	○	○	○	○	○	○	○	○	○	○	○	○	○	○	×	×	×	×
34	○	○	○	○	○	○	○	○	○	○	○	○	○	○	○	○	○	○	○	○
37	○	○	○	○	○	○	○	○	○	○	○	○	○	○	○	○	○	○	○	○
40	○	○	○	○	○	○	○	○	○	○	○	○	○	○	○	○	×	○	○	○
43	○	○	○	×	○	○	○	×	○	○	○	×	○	○	○	×	○	○	○	○

○：使用可 ×：設定なし

■仕様

つり上げ荷重×作業半径	t×m	13.0×12.0(25mタワー+19mジブ)
タワー長さ	m	25~43
ジブ長さ	m	19~31
タワー+ジブ最長	m	43+31
作業半径	m	8.3~46.9
最大地上揚程	m	70.4
巻上/下ロープ速度	m/min	*100/65/32
ジブ巻上/下ロープ速度	m/min	*50/32
タワー起伏ロープ速度	m/min	*53
接地圧	kPa (kgf/cm ²)	86.3 (0.88)
全装備質量	t	73.6 (43mタワー+31mジブ)

- 〈注〉 1. 単位は、国際単位系 (SI) による表示です。
 ()内は、従来の単位表示を併記したものです。
 2. 他の仕様はクレーン仕様と同じです。
 *負荷により速度変化します。

()内はサイドフレーム縮小時の寸法です。

25mタワー(2本掛)

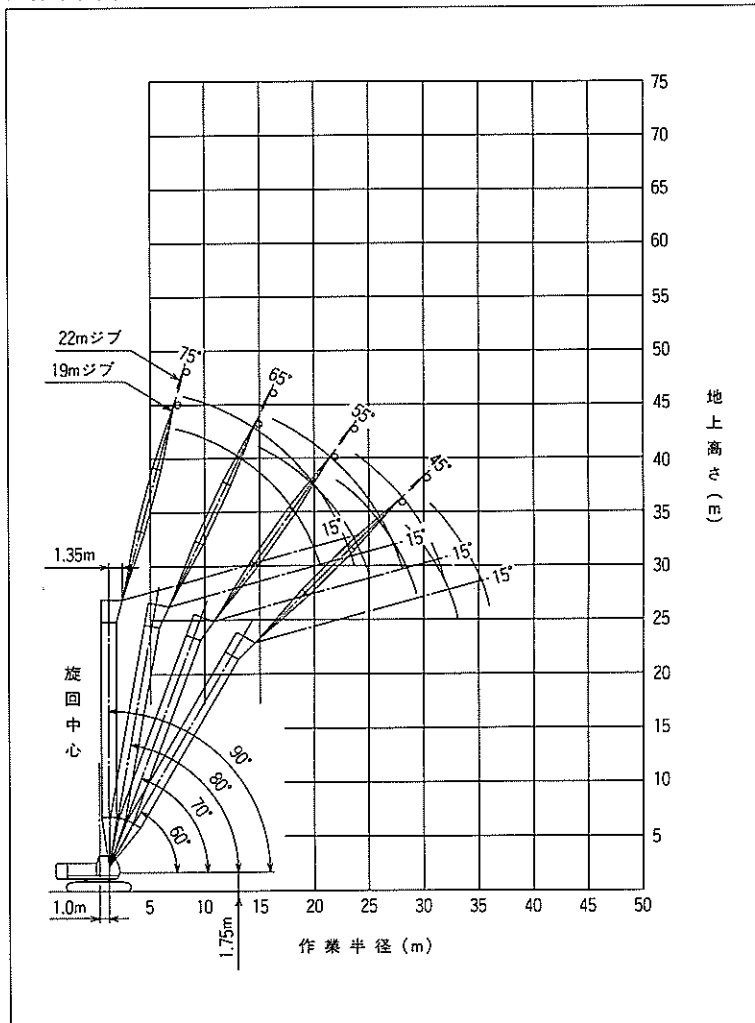
■タワークレーン定格総荷重表

単位:t

作業半径 (m)	ジブ長さ(m)							
	19m				22m			
	90°	80°	70°	60°	90°	80°	70°	60°
8.3	13.00							
9.0	13.00				9.1m×13.00t			
10.0	13.00				13.00			
12.0	13.00				13.00			
14.0	11.70	15.0m×10.25t			11.65			
16.0	10.15	9.55			10.10	16.2m×9.35t		
18.0	8.55	8.35			8.85	8.30		
20.0	6.80	7.40			7.55	7.30		
22.0	20.7m×6.10t	6.55	6.05		6.25	6.50	23.7m×5.45t	
24.0		5.90	5.45		23.6m×5.20t	5.85	5.40	
26.0		25.0m×5.65t	4.95			5.30	4.90	
28.0			4.50	28.3m×4.10t		27.9m×4.85t	4.45	
30.0			29.2m×4.30t	3.80			4.10	30.4m×3.70t
32.0				3.50			3.75	3.45
34.0				33.0m×3.40t			32.1m×3.70t	3.20
35.9								3.00

- 〈注〉
1. 上表に示す定格総荷重は、水平堅土上定置荷役における値で、転倒荷重の78%以内、および移動式クレーン構造規格で定める前方安定度1.15以上です。
 2. 実際につり上げられる荷重は、上表の定格総荷重からフックなどのつり具一切の質量を差し引いた値です。
フック質量 15tフック……………0.36t
 3. 作業半径とは、荷をつた状態での旋回中心からのつり荷の重心までの水平距離です。
 4. 表中の○×○は、作業半径m×定格総荷重tを示します。
 5. カウンタウェイトの質量は、23.8tです。
 6. 巻上ロープ掛数1本掛で作業の場合は、6.5tフック(オプション用品)を使用ください。この際の定格総荷重は取扱説明書の「タワークレーン定格総荷重(1本掛)」によってください。
 7. 作業を行うときは、必ずサイドフレームを規定位置まで拡張してください。

■作業範囲図



作業範囲図は無負荷時の状態です。

28mタワー(2本掛)

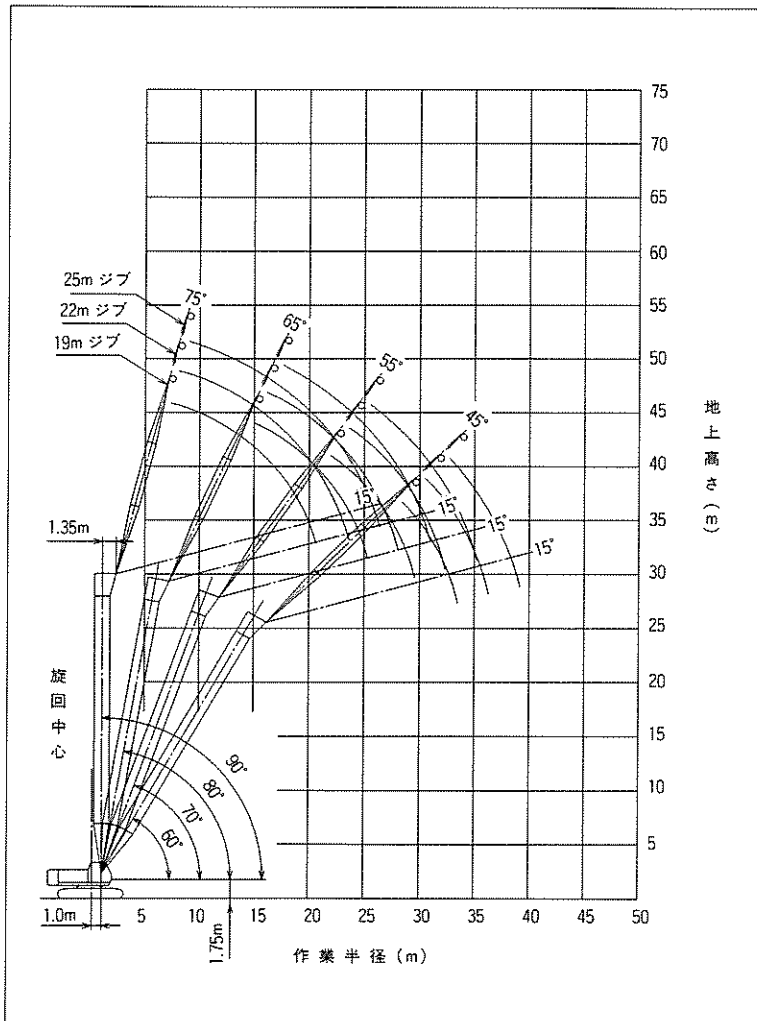
■タワークレーン定格総荷重表

単位:t

作業半径 (m)	ジブ長さ(m)											
	19m				22m				25m			
	90°	80°	70°	60°	90°	80°	70°	60°	90°	80°	70°	60°
8.3	13.00											
9.0	13.00				9.2m×13.00t							
10.0	13.00				13.00				13.00			
12.0	13.00				13.00				13.00			
14.0	11.70	15.5m×9.75t			11.65				11.55			
16.0	10.10	9.45			10.05	16.7m×8.95t			10.00			
18.0	8.60	8.30			8.85	8.20			8.75	8.15		
20.0	6.80	7.30			7.60	7.25			7.70	7.15		
22.0	20.7m×6.05t	6.50	23.0m×5.60t		6.25	6.45			6.70	6.35		
24.0		5.85	5.35		23.6m×5.15t	5.80	24.7m×5.05t		5.65	5.70		
26.0		25.6m×5.40t	4.85			5.25	4.75		4.65	5.15	26.4m×4.55t	
28.0			4.40	29.8m×3.70t		4.80	4.35		26.5m×4.40t	4.70	4.25	
30.0			4.05	3.65		28.5m×4.70t	4.00	31.9m×3.30t		4.30	3.90	
32.0			30.2m×4.00t	3.40			3.65	3.30		31.3m×4.10t	3.60	
34.0				3.15			33.1m×3.50t	3.05			3.30	34.1m×2.95t
36.0				34.5m×3.05t				2.85			3.05	2.75
38.0								37.4m×2.70t				2.55
40.0												2.35
40.3												2.30

※注記につきましては、25mタワーと同じです。

■作業範囲図



作業範囲図は無負荷時の状態です。

31 mタワー (2本掛)

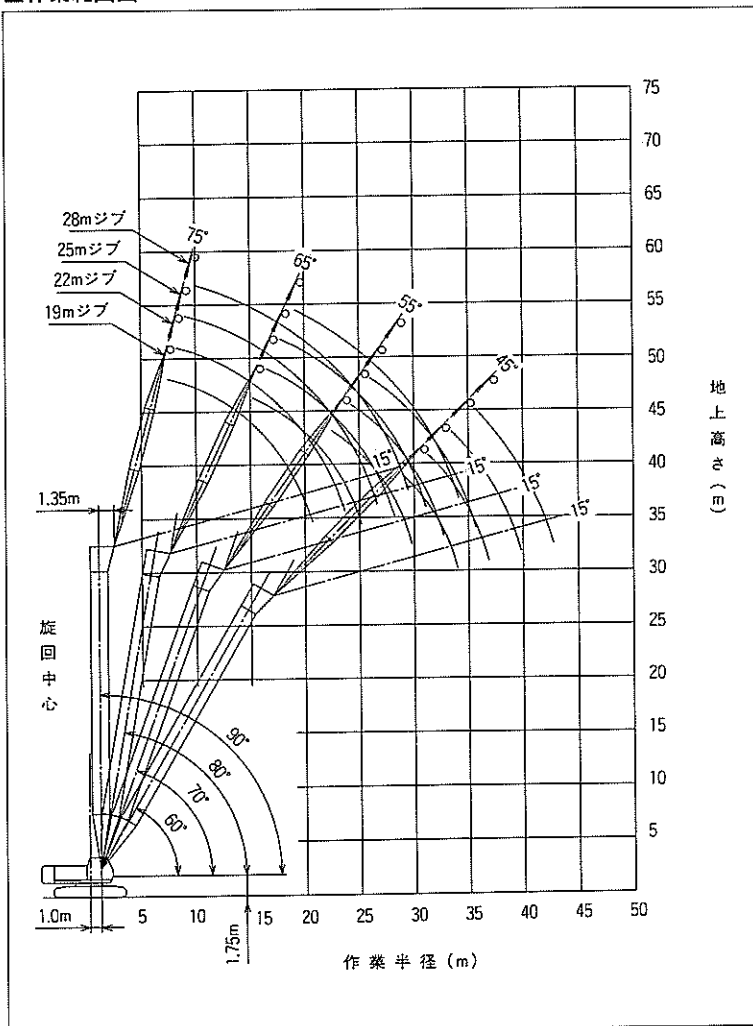
■タワークレーン定格総荷重表

単位:t

作業半径 (m)	ジブ長さ (m)															
	19m				22m				25m				28m			
	90°	80°	70°	60°	90°	80°	70°	60°	90°	80°	70°	60°	90°	80°	70°	60°
8.4	13.00															
9.0	13.00				9.2m×13.00t											
10.0	13.00				13.00				10.1m×13.00t				10.9m×10.75t			
12.0	13.00				13.00				12.95				10.75			
14.0	11.70				11.65				11.55				10.75			
16.0	10.10	9.35			10.05	17.3m×8.50t			10.00				9.95			
18.0	8.60	8.20			8.85	8.10			8.75	18.5m×7.75t			8.70	19.8m×6.85t		
20.0	6.85	7.20			7.60	7.15			7.70	7.05			7.65	6.85		
22.0	20.7m×6.15t	6.40			6.25	6.35			6.70	6.25			6.80	6.20		
24.0		5.75	5.15		23.6m×5.20t	5.70	25.7m×4.65t		5.65	5.65			5.95	5.55		
26.0		5.25	4.70			5.20	4.60		4.65	5.10	27.4m×4.20t		5.10	5.05		
28.0		26.1m×5.20t	4.25			4.75	4.20		26.5m×4.40t	4.65	4.10		4.35	4.60	29.2m×3.80t	
30.0			3.90	31.3m×3.30t		29.0m×4.50t	3.85			4.25	3.75		29.4m×3.80t	4.20	3.70	
32.0			31.2m×3.75t	3.20			3.55	33.4m×2.95t		31.9m×3.95t	3.45			3.85	3.40	
34.0				2.95			3.30	2.85			3.20	35.6m×2.60t		3.60	3.10	
36.0				2.75			34.1m×3.25t	2.65			2.95	2.55		34.8m×3.45t	2.90	37.7m×2.35t
38.0								2.50			37.0m×2.85t	2.40			2.70	2.30
40.0								38.9m×2.40t				2.20			38.9m×2.50t	2.15
42.0												41.8m×2.10t				2.00
44.0																1.85
44.7																1.80

※注記につきましては、25mタワーと同じです。

■作業範囲図



作業範囲図は無負荷時の状態です。

34mタワー(2本掛)

■タワークレーン定格総荷重表

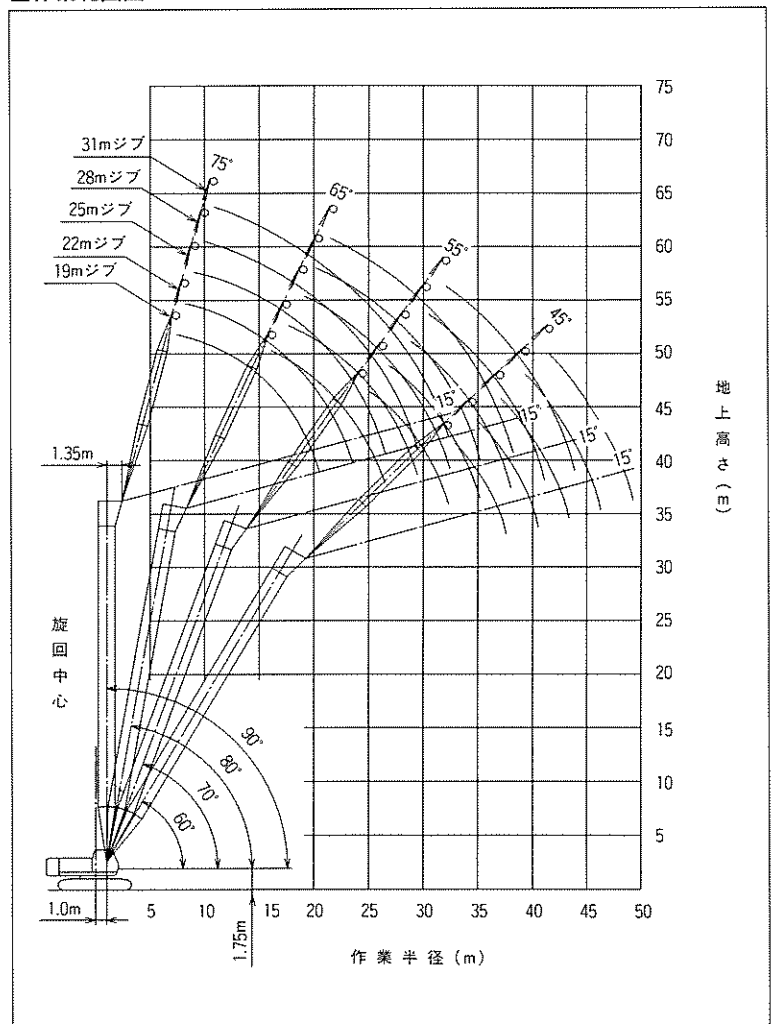
単位:t

作業半径 (m)	ジブ長さ(m)															
	19m				22m				25m				28m			
	90°	80°	70°	60°	90°	80°	70°	60°	90°	80°	70°	60°	90°	80°	70°	60°
8.5	13.00															
9.0	13.00				9.3m×13.00t											
10.0	13.00				13.00				10.1m×13.00t				10.9m×10.60t			
12.0	13.00				13.00				12.60				10.60			
14.0	11.65				11.60				11.40				10.60			
16.0	10.10	16.5m×8.90t			10.05	17.8m×8.10t			10.00				9.90			
18.0	8.60	8.05			8.80	8.00			8.75	19.1m×7.35t			8.70			
20.0	6.85	7.10			7.60	7.05			7.70	6.95			7.65	20.3m×6.75t		
22.0	20.7m×6.20t	6.35			6.25	6.25			6.70	6.15			6.80	6.10		
24.0		5.70	25.0m×4.75t		23.6m×4.20t	5.65			5.65	5.55			5.95	5.50		
26.0		5.15	4.50		5.10	26.8m×4.30t			4.65	5.00			5.10	4.95		
28.0		26.6m×5.00t	4.10		4.65	4.05			26.5m×4.40t	4.55	28.5m×3.85t		4.35	4.50		
30.0			3.80			29.5m×4.35t	3.70			4.20	3.60		29.4m×3.80t	4.15	30.2m×3.50t	
32.0			3.50	32.8m×2.90t			3.40			3.85	3.30			3.80	3.25	
34.0			32.3m×3.45t	2.80			3.15	34.9m×2.60t		32.4m×3.80t	3.05			3.50	3.00	
36.0				2.60				35.2m×3.00t	2.50		2.85	37.1m×2.30t		35.3m×3.35t	2.75	
38.0				37.5m×2.45t				2.30			2.65	2.20			2.55	39.2m×2.05t
40.0								2.15			38.1m×2.60t	1.90			2.40	2.00
42.0									40.4m×2.10t			2.05			41.0m×2.30t	1.85
44.0												43.3m×1.85t				1.70
46.0																1.60
48.0																46.2m×1.55t

作業半径 (m)	ジブ長さ(m)			
	90°	80°	70°	60°
11.8	8.60			
12.0	8.60			
14.0	8.60			
16.0	8.15			
18.0	7.40			
20.0	6.75	21.6m×5.40t		
22.0	6.20	5.40		
24.0	5.65	5.40		
26.0	4.95	4.85		
28.0	4.30	4.40		
30.0	3.75	4.05	31.9m×3.15t	
32.0	3.30	3.70	3.15	
34.0	32.3m×3.20t	3.45	2.90	
36.0		3.20	2.70	
38.0		2.95	2.50	
40.0		38.2m×2.90t	2.30	41.3m×1.75t
42.0			2.15	1.70
44.0			43.9m×2.00t	1.55
46.0				1.45
48.0				1.35
49.1				1.30

※注記につきましては、25mタワーと同じです。

■作業範囲図



作業範囲図は無負荷時の状態です。

37 mタワー (2本掛)

■タワークレーン定格総荷重表

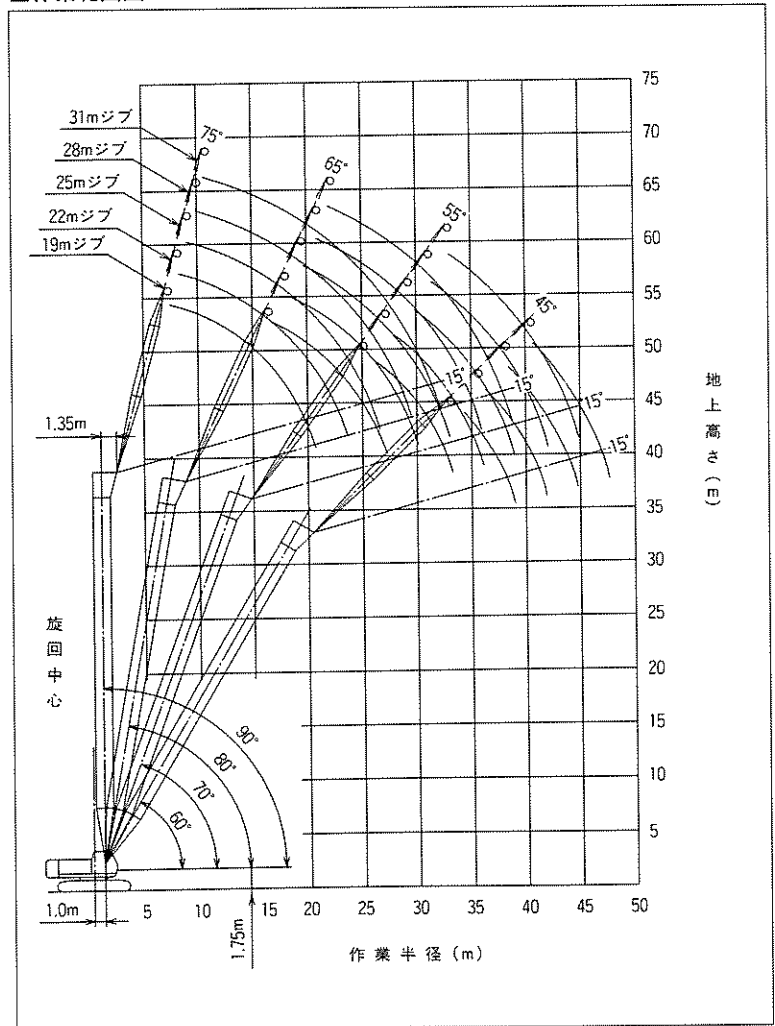
単位:t

作業半径 (m)	ジブ長さ (m)															
	19m				22m				25m				28m			
	90°	80°	70°	60°	90°	80°	70°	60°	90°	80°	70°	60°	90°	80°	70°	60°
8.5	13.00															
9.0	13.00				9.3m×13.00t											
10.0	13.00				13.00				10.2m×13.00t				11.0m×10.45t			
12.0	13.00				12.75				12.20				10.45			
14.0	11.65				11.50				11.05				10.45			
16.0	10.10	17.0m×8.50t			10.05				9.95				9.75			
18.0	8.60	7.95			8.80	18.3m×7.75t			8.70	19.6m×7.00t			8.65			
20.0	6.85	7.00			7.60	6.95			7.65	6.85			7.60	20.8m×6.45t		
22.0	20.7m×6.25t	6.25			6.25	6.15			6.70	6.10			6.75	6.00		
24.0		5.60			23.6m×5.20t	5.55			5.65	5.45			5.95	5.40		
26.0		5.10	26.1m×4.35t		5.00	27.8m×3.95t			4.65	4.95			5.10	4.85		
28.0		27.1m×4.85t	4.00		4.60	3.90			26.5m×4.40t	4.50	29.5m×3.55t		4.35	4.45		
30.0			3.65		4.20	3.55				4.10	3.45		29.4m×3.75t	4.05	31.2m×3.20t	
32.0			3.35			3.30				3.80	3.20			3.75	3.10	
34.0			33.3m×3.20t	34.3m×2.60t		3.05			32.9m×3.65t	2.95				3.45	2.85	
36.0				2.40		2.80	36.4m×2.30t			2.70				35.8m×3.25t	2.65	
38.0				2.25		2.25	36.2m×2.75t	2.15		2.55	38.6m×2.00t				2.45	
40.0				39.0m×2.15t				2.00			39.1m×2.45t	1.90			2.30	40.7m×1.75t
42.0								41.9m×1.90t				1.75			2.15	1.65
44.0												1.60				1.50
46.0												44.8m×1.55t				1.40
47.7																1.30

作業半径 (m)	ジブ長さ (m)		
	90°	80°	70°
11.8	8.50		
12.0	8.50		
14.0	8.50		
16.0	8.15		
18.0	7.40		
20.0	6.75		
22.0	6.20	22.1m×5.30t	
24.0	5.70	5.30	
26.0	4.90	4.80	
28.0	4.20	4.35	
30.0	3.70	3.95	
32.0	3.25	3.65	32.9m×2.90t
34.0	32.3m×3.20t	3.35	2.75
36.0		3.10	2.55
38.0		2.90	2.35
40.0		38.7m×2.85t	2.20
42.0			2.05
44.0			1.90
44.9			1.85

※注記につきましては、25mタワーと同じです。

■作業範囲図



作業範囲図は無負荷時の状態です。

40mタワー(2本掛)

■タワークレーン定格総荷重表

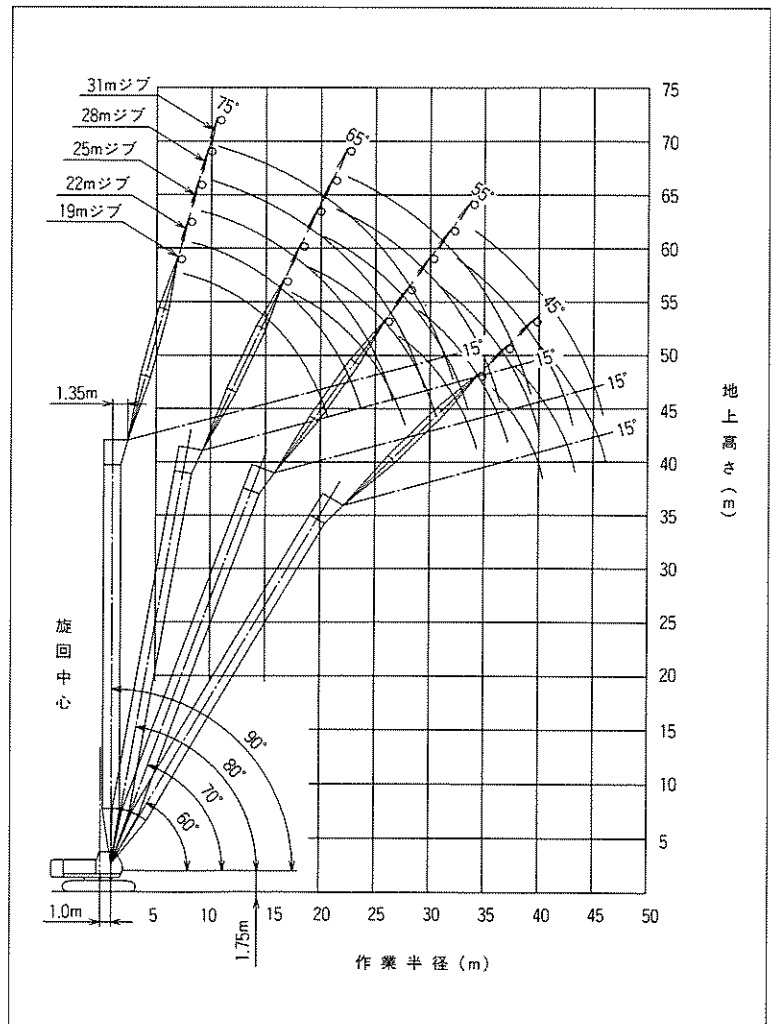
単位:t

作業半径 (m)	ジブ長さ(m)														
	19m				22m				25m				28m		
	90°	80°	70°	60°	90°	80°	70°	60°	90°	80°	70°	60°	90°	80°	70°
8.6	13.00														
9.0	13.00				9.4m×13.00t										
10.0	13.00				13.00				10.2m×12.25t				11.0m×10.35t		
12.0	12.85				12.35				11.85				10.35		
14.0	11.60				11.20				10.75				10.35		
16.0	10.05	17.6m×8.05t			10.00				9.85				9.50		
18.0	8.65	7.85			8.80	18.8m×7.35t			8.70				8.65		
20.0	6.85	6.90			7.60	6.80			7.65	20.1m×6.70t			7.60	21.4m×6.10t	
22.0	20.7m×6.25t	6.15			6.25	6.05			6.70	5.95			6.75	5.90	
24.0		5.50			23.6m×5.20t	5.45			5.65	5.35			5.95	5.30	
26.0		5.00	27.1m×3.95t			4.95			4.65	4.85			5.10	4.80	
28.0		27.6m×4.65t	3.80			4.50	28.8m×3.60t		26.5m×4.40t	4.40			4.35	4.35	
30.0			3.50			4.10	3.40		4.05	30.5m×3.25t			29.4m×3.75t	4.00	
32.0			3.20				30.5m×4.05t		3.15				3.70	3.05	
34.0			2.95	35.8m×2.25t					2.90				33.4m×3.50t	2.80	
36.0			34.3m×2.90t	2.20					2.70	37.9m×1.95t			2.60		
38.0				2.05			37.2m×2.55t		1.95				2.40		39.3m×3.10t
40.0				1.90					1.80				2.25	40.1m×1.60t	
42.0				40.5m×1.85t					1.65				40.1m×2.20t	1.50	
44.0									43.4m×1.55t				1.40		43.0m×1.95t
46.0													1.30		
46.3													1.25		

作業半径 (m)	ジブ長さ(m)		
	90°	80°	70°
11.9	8.40		
12.0	8.40		
14.0	8.40		
16.0	8.15		
18.0	7.40		
20.0	6.75		
22.0	6.20	22.6m×5.25t	
24.0	5.65	5.20	
26.0	4.85	4.70	
28.0	4.15	4.25	
30.0	3.60	3.90	
32.0	3.20	3.55	
34.0	32.3m×3.10t	3.30	2.60
36.0		3.05	2.40
38.0		2.85	2.25
40.0		39.2m×2.70t	2.05
42.0			1.90
44.0			1.80
45.9			1.70

※注記につきましては、25mタワーと同じです。

■作業範囲図



作業範囲図は無負荷時の状態です。

43mタワー(2本掛)

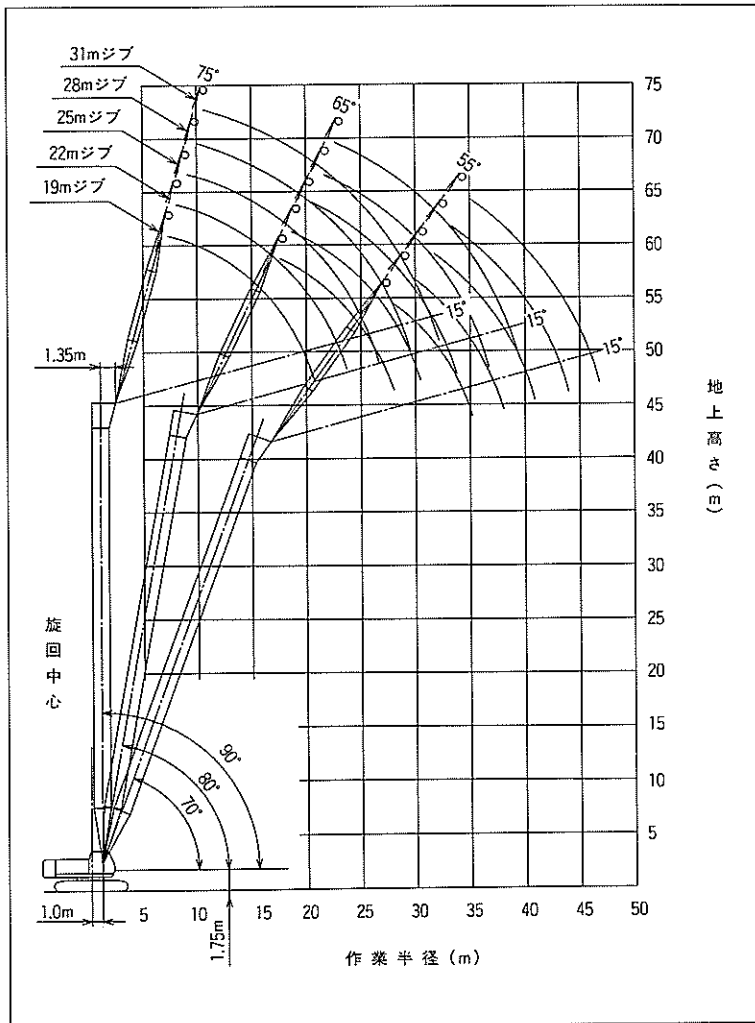
■タワークレーン定格総荷重表

単位:t

作業半径 (m)	ジブ長さ(m)														
	19m			22m			25m			28m			31m		
	90°	80°	70°	90°	80°	70°	90°	80°	70°	90°	80°	70°	90°	80°	70°
8.6	13.00														
9.0	13.00			9.4m×11.95t											
10.0	13.00			11.95			10.3m×10.75t			11.1m×9.65t			11.9m×8.35t		
12.0	12.40			11.80			10.75			9.65			8.35		
14.0	11.30			10.85			10.40			9.60			8.35		
16.0	10.05			9.95			9.60			9.15			8.15		
18.0	8.65	18.1m×7.55t		8.75	19.4m×6.95t		8.70			8.55			7.40		
20.0	6.85	6.75		7.60	6.70		7.65	20.6m×6.35t		7.60	21.9m×5.80t		6.75		
22.0	20.7m×6.25t	6.05		6.25	5.95		6.70	5.85		6.75	5.20		6.20	23.2m×5.25t	
24.0		5.40		23.6m×5.20t	5.35		5.65	5.25		5.95	5.80		5.60	5.10	
26.0		4.90			4.85		4.65	4.75		5.10	4.70		4.80	4.60	
28.0		4.50	28.1m×3.65t		4.40	29.8m×3.30t	26.5m×4.40t	4.30		4.35	4.25		4.15	4.15	
30.0		28.2m×4.45t	3.35		4.05	3.25		3.95	31.6m×2.95t	29.4m×3.75t	3.90		3.55	3.80	
32.0			3.05		31.1m×3.85t	3.00		3.65	2.90		3.60	33.3m×2.65t	3.10	3.50	
34.0			2.85			2.75		3.35	2.65		3.30	2.60	32.3m×3.05t	3.20	2.30
36.0			35.3m×2.70t			2.55		2.45	2.45		3.05	2.40		3.00	2.30
38.0						2.35		2.25	2.25		36.9m×2.95t	2.20		2.75	2.10
40.0						38.2m×2.30t		2.10			2.05		39.7m×2.60t		1.90
42.0									41.1m×2.05t			1.90			1.75
44.0												1.75			1.65
46.0															1.50
46.9															1.45

※注記につきましては、25mタワーと同じです。

■作業範囲図



作業範囲図は無負荷時の状態です。

タワー兼用タイプクローラクレーン

SCX700

■主ブーム定格総荷重表

単位:t

作業半径 (m)	ブーム長さ (m)															
	9	12	15	18	21	24	27	30	33	36	39	42	45	48	51	54
3.5	70.00	3.7m×70.00t														
4.0	65.00	64.80	4.2m×61.70t													
4.5	58.30	57.95	57.75	4.7m×55.25t												
5.0	52.05	51.90	51.80	51.75	5.3m×47.05t											
5.5	44.80	44.60	44.50	44.45	44.35	5.8m×40.80t										
6.0	39.25	39.05	38.95	38.90	38.80	38.70	6.4m×35.05t	6.9m×31.35t								
7.0	31.40	31.20	31.05	31.00	30.90	30.80	30.75	30.70	7.5m×27.65t							
8.0	25.00	25.85	25.70	25.65	25.55	25.45	25.35	25.35	25.20	25.15	8.6m×22.60t					
9.0	19.25	22.05	21.90	21.80	21.70	21.60	21.50	21.45	21.35	21.30	21.20	9.1m×19.50t	9.7m×18.90t			
10.0		19.15	19.00	18.90	18.80	18.70	18.60	18.55	18.40	18.35	18.25	18.20	18.10	10.2m×17.50t	10.7m×16.20t	11.3m×13.00t
12.0		11.6m×15.00t	14.95	14.85	14.70	14.60	14.50	14.45	14.30	14.25	14.15	14.10	13.95	13.85	13.75	13.00
14.0			12.25	12.15	12.00	11.90	11.75	11.70	11.55	11.50	11.40	11.30	11.20	11.10	10.95	10.90
16.0			14.2m×12.05t	10.20	10.05	9.95	9.80	9.75	9.60	9.50	9.45	9.35	9.20	9.10	9.00	8.95
18.0				16.8m×9.60t	8.60	8.48	8.35	8.30	8.10	8.05	7.95	7.85	7.75	7.65	7.50	7.45
20.0					19.4m×7.80t	7.35	7.20	7.15	6.95	6.90	6.80	6.70	6.55	6.45	6.35	6.30
22.0						6.45	6.30	6.20	6.05	5.95	5.85	5.75	5.65	5.55	5.40	5.35
24.0							5.55	5.50	5.30	5.20	5.10	5.00	4.90	4.80	4.65	4.60
26.0							24.6m×5.35t	4.85	4.70	4.60	4.50	4.40	4.25	4.15	4.00	3.90
28.0								27.2m×4.55t	4.20	4.05	3.95	3.85	3.70	3.60	3.40	3.30
30.0									29.8m×3.80t	3.65	3.50	3.35	3.20	3.05	2.85	2.80
32.0										3.25	3.10	2.95	2.75	2.65	2.45	2.35
34.0										32.4m×3.15t	2.75	2.55	2.40	2.25	2.05	1.95
36.0											35.0m×2.55t	2.25	2.05	1.90	1.70	1.60
38.0												37.6m×2.00t	1.75	1.60	1.40	1.30
40.0													1.50	1.35		

- <注> 1. 上表に示す定格総荷重は、水平堅土上定置荷役における値で、転倒荷重の78%以内、および移動式クレーン構造規格で定める前方安定度1.15以上です。
 2. 実際につり上げられる荷重は、上表の定格総荷重からフックなどのつり具一切の質量を差し引いた値です。
 3. 作業半径とは荷をつった状態での旋回中心からのつり荷の重心までの水平距離です。
 4. 表中の○×○は、作業半径m×定格総荷重tを示します。
 5. カウンタウェイトの質量は、23.8tです。
 6. 作業を行うときは、必ずサイドフレームを規定位置まで拡張してください。

7. 巻上ロープ掛数と定格総荷重の最大値およびフックの質量は下表のとおりです。

フック容量 (t)	フック質量 (t)	定格総荷重の最大値 (t)									
		10本掛	9本掛	8本掛	7本掛	6本掛	5本掛	4本掛	3本掛	2本掛	1本掛
70	0.80	70.0	58.5	52.0	45.5	39.0	32.5	26.0	19.5	13.0	—
40.0	0.41				40.0	39.0	32.5	26.0	19.5	13.0	—
15.0	0.36								15.0	13.0	—
6.5	0.18										6.5

■補助ジブ定格総荷重表

作業半径 (m)	ブーム長さ (m)													
	12	15	18	21	24	27	30	33	36	39	42	45	48	51
4.4	6.50													
4.5	6.50													
5.0	6.50	6.50												
5.5	6.50	6.50	6.50											
6.0	6.50	6.50	6.50	6.1m×6.50t	6.6m×6.50t									
7.0	6.50	6.50	6.50	6.50	6.50	7.2m×6.50t	7.7m×6.50t							
8.0	6.50	6.50	6.50	6.50	6.50	6.50	6.50	8.3m×6.50t	8.8m×6.50t					
9.0	6.50	6.50	6.50	6.50	6.50	6.50	6.50	6.50	6.50	9.3m×6.50t	9.9m×6.50t			
10.0	6.50	6.50	6.50	6.50	6.50	6.50	6.50	6.50	6.50	6.50	6.50	10.5m×6.50t	11.0m×6.50t	11.5m×6.50t
12.0	6.50	6.50	6.50	6.50	6.50	6.50	6.50	6.50	6.50	6.50	6.50	6.50	6.50	6.50
14.0	12.7m×6.50t	6.50	6.50	6.50	6.50	6.50	6.50	6.50	6.50	6.50	6.50	6.50	6.50	6.50
16.0		15.3m×6.50t	6.50	6.50	6.50	6.50	6.50	6.50	6.50	6.50	6.50	6.50	6.50	6.50
18.0			17.9m×6.50t	6.50	6.50	6.50	6.50	6.50	6.50	6.50	6.50	6.50	6.50	6.50
20.0				6.50	6.50	6.50	6.50	6.50	6.50	6.50	6.50	6.45	6.35	6.20
22.0				20.5m×6.50t	6.35	6.20	6.10	5.95	5.85	5.75	5.65	5.50	5.40	5.25
24.0					23.1m×5.90t	5.45	5.35	5.20	5.10	5.00	4.90	4.75	4.65	4.50
26.0						25.5m×4.95t	4.75	4.55	4.45	4.35	4.25	4.10	4.00	3.80
28.0							4.20	4.05	3.95	3.80	3.70	3.50	3.40	3.20
30.0							28.3m×4.15t	3.60	3.50	3.35	3.20	3.00	2.85	2.65
32.0								30.8m×3.45t	3.05	2.90	2.75	2.55	2.40	2.20
34.0									33.4m×2.80t	2.55	2.35	2.20	2.05	1.85
36.0										2.20	2.00	1.85	1.70	1.50
38.0											1.75	1.55	1.40	
40.0											38.6m×1.65t	1.30		

〈注〉 1. 上表に示す定格総荷重は、水平堅土上定置荷役における値で、転倒荷重の78%以内、および移動式クレーン構造規格で定める前方安定度1.15以上です。
 2. 実際につり上げられる荷重は、上表の定格総荷重から「主フック+補フック」などのつり具一切の質量を差し引いた値です。

	フック容量(t)	フック質量(t)
主フック	70	0.80
	40	0.41
	15	0.36
補フック	6.5	0.18

3. 作業半径とは荷をつた状態での旋回中心からのつり荷の重心までの水平距離です。
4. 表中の○×○は、作業半径m×定格総荷重tを示します。
5. カウンタウェイトの質量は、23.8tです。
6. 作業を行うときは、必ずサイドフレームを規定位置まで拡張してください。

■補助ジブ付主ブーム定格総荷重表

単位:t

作業半径 (m)	ブーム長さ (m)														
	12	15	18	21	24	27	30	33	36	39	42	45	48	51	
3.6	70.00														
4.0	64.40	4.2m×61.30t													
4.5	57.55	57.35	4.7m×54.85t												
5.0	51.50	51.40	51.35	5.3m×46.65t											
5.5	44.20	44.10	44.05	43.95	5.8m×40.40t										
6.0	38.65	38.55	38.50	38.40	38.30	6.4m×34.65t	6.9m×30.95t								
7.0	30.80	30.65	30.60	30.50	30.40	30.35	30.30	7.5m×27.25t							
8.0	25.45	25.30	25.25	25.15	25.05	24.95	24.95	24.80	24.75	8.6m×22.20t					
9.0	21.65	21.50	21.40	21.30	21.20	21.10	21.05	20.95	20.90	20.80	9.1m×19.50t	9.7m×18.50t			
10.0	18.75	18.60	18.50	18.40	18.30	18.20	18.15	18.00	17.95	17.85	17.80	17.70	10.2m×17.10t	10.7m×15.80t	
12.0	11.6m×14.60t	14.55	14.45	14.30	14.20	14.10	14.05	13.90	13.85	13.75	13.70	13.55	13.45	13.35	
14.0		11.85	11.75	11.60	11.50	11.35	11.30	11.15	11.10	11.00	10.90	10.80	10.70	10.55	
16.0		14.2m×11.65t	9.80	9.65	9.55	9.40	9.35	9.20	9.10	9.05	8.95	8.80	8.70	8.60	
18.0			16.8m×9.20t	8.20	8.05	7.95	7.90	7.70	7.65	7.55	7.45	7.35	7.25	7.10	
20.0				19.4m×7.40t	6.95	6.80	6.75	6.55	6.50	6.40	6.30	6.15	6.05	5.95	
22.0					6.05	5.90	5.80	5.65	5.55	5.45	5.35	5.25	5.15	5.00	
24.0						5.15	5.10	4.90	4.80	4.70	4.60	4.50	4.40	4.25	
26.0							24.6m×4.95t	4.45	4.30	4.20	4.10	4.00	3.85	3.75	3.60
28.0								27.2m×4.15t	3.80	3.65	3.55	3.45	3.30	3.20	3.00
30.0									29.8m×3.40t	3.25	3.10	2.95	2.80	2.65	2.45
32.0										2.85	2.70	2.55	2.35	2.25	2.05
34.0										32.4m×2.75t	2.35	2.15	2.00	1.85	1.65
36.0											35.0m×2.15t	1.85	1.65	1.50	1.30
38.0												37.6m×1.60t	1.35		

- 〈注〉 1. 上表に示す定格総荷重は、水平堅土上定置荷役における値で、転倒荷重の78%以内、および移動式クレーン構造規格で定める前方安定度1.15以上です。
 2. 実際につり上げられる荷重は、上表の定格総荷重からフックなどのつり具一切の質量を差し引いた値です。
 3. 作業半径とは荷をついた状態での旋回中心からのつり荷の重心までの水平距離です。
 4. 表中の○○×○○は、作業半径m×定格総荷重tを示します。
 5. カウンタウェイトの質量は、23.8tです。
 6. 作業を行うときは、必ずサイドフレームを規定位置まで拡張してください。

7. 巻上ロープ掛数と定格総荷重の最大値およびフックの質量は下表のとおりです。

フック 容 量 (t)	フック 質 量 (t)	定格総荷重の最大値 (t)									
		10本掛	9本掛	8本掛	7本掛	6本掛	5本掛	4本掛	3本掛	2本掛	1本掛
70.0	0.80	70.0	58.5	52.0	45.5	39.0	32.5	26.0	19.5	13.0	—
40.0	0.41				40.0	39.0	32.5	26.0	19.5	13.0	—
15.0	0.36								15.0	13.0	—
6.5	0.18										6.5

■ジブ定格総荷重表

単位:t

ブーム長さ (m)	27						30					
	9		13.5		18		9		13.5		18	
ジブ長さ (m)	10	30	10	30	10	30	10	30	10	30	10	30
オフセット角度 (°)												
作業半径 (m)												
9.4	6.50											
10.0	6.50		11.0m×6.50t				6.50		11.5m×6.50t			
12.0	6.50	12.1m×6.50t	6.50		12.6m×5.90t		6.50	12.7m×6.50t	6.50		13.1m×5.90t	
14.0	6.50	6.50	6.50	15.0m×6.50t	5.70		6.50	6.50	6.50	15.6m×6.50t	5.80	
16.0	6.50	6.50	6.50	6.50	5.40	17.9m×4.30t	6.50	6.50	6.50	6.50	5.50	
18.0	6.50	6.50	6.50	6.25	5.15	4.30	6.50	6.50	6.50	6.35	5.25	18.5m×4.30t
20.0	6.50	6.50	6.50	5.85	4.95	4.15	6.50	6.50	6.50	6.00	5.05	4.20
22.0	6.40	6.50	6.50	5.55	4.75	4.05	6.30	6.45	6.50	5.70	4.85	4.10
24.0	5.60	5.70	5.80	5.25	4.55	3.95	5.55	5.65	5.70	5.40	4.65	4.00
26.0	4.95	5.05	5.15	5.00	4.40	3.85	4.90	5.00	5.05	5.15	4.50	3.90
28.0	4.45	4.50	4.60	4.75	4.25	3.65	4.35	4.40	4.50	4.65	4.35	3.75
30.0	3.95	4.00	4.10	4.25	4.10	3.50	3.90	3.95	4.05	4.15	4.15	3.60
32.0	3.55	3.60	3.70	3.80	3.80	3.35	3.45	3.50	3.60	3.75	3.75	3.45
34.0	33.3m×3.35t	33.8m×3.25t	3.35	3.40	3.45	3.20	3.10	3.15	3.25	3.35	3.35	3.30
36.0			3.05	3.10	3.15	3.10	35.9m×2.80t	2.80	2.95	3.00	3.05	3.20
38.0			37.5m×2.85t	2.80	2.85	2.95		36.4m×2.70t	2.65	2.70	2.75	2.90
40.0				38.3m×2.75t	2.60	2.65			2.35	2.40	2.50	2.60
42.0					41.7m×2.40t	2.40			40.1m×2.35t	40.9m×2.25t	2.25	2.30
44.0						42.8m×2.25t					2.00	2.05
46.0											44.3m×1.95t	45.4m×1.85t

■ジブ定格総荷重表

単位:t

ブーム長さ (m)	33						36					
	9		13.5		18		9		13.5		18	
ジブ長さ (m)	10	30	10	30	10	30	10	30	10	30	10	30
オフセット角度 (°)												
作業半径 (m)												
10.5	6.50						11.0m×6.50t					
12.0	6.50	13.2m×6.50t	12.1m×6.50t			13.7m×5.90t	6.50	13.7m×6.50t	12.6m×6.50t			
14.0	6.50	6.50	6.50		5.85		6.50	6.50	6.50		14.2m×5.90t	
16.0	6.50	6.50	6.50	16.1m×6.50t	5.60		6.50	6.50	6.50	16.7m×6.50t	5.65	
18.0	6.50	6.50	6.50	6.50	5.35	19.0m×4.30t	6.50	6.50	6.50	6.50	5.45	19.6m×4.25t
20.0	6.50	6.50	6.50	6.15	5.15	4.20	6.50	6.50	6.50	6.25	5.20	4.25
22.0	6.15	6.35	6.35	5.85	4.95	4.10	6.05	6.25	6.25	5.95	5.05	4.15
24.0	5.35	5.55	5.55	5.55	4.75	4.00	5.30	5.45	5.45	5.70	4.85	4.05
26.0	4.75	4.85	4.90	5.15	4.60	3.95	4.65	4.80	4.80	5.05	4.70	3.95
28.0	4.20	4.30	4.35	4.55	4.45	3.85	4.10	4.20	4.25	4.45	4.40	3.90
30.0	3.70	3.80	3.85	4.05	4.00	3.70	3.60	3.70	3.75	3.95	3.90	3.75
32.0	3.30	3.35	3.45	3.60	3.60	3.55	3.20	3.30	3.35	3.55	3.50	3.60
34.0	2.90	3.00	3.10	3.20	3.20	3.40	2.80	2.85	3.00	3.15	3.10	3.35
36.0	2.60	2.60	2.75	2.90	2.90	3.05	2.45	2.50	2.60	2.75	2.75	3.00
38.0	2.25	2.30	2.45	2.55	2.60	2.75	2.10	2.15	2.30	2.45	2.45	2.65
40.0	38.5m×2.20t	39.0m×2.15t	2.15	2.25	2.30	2.45	1.85	1.85	2.00	2.10	2.15	2.35
42.0			1.90	1.95	2.05	2.15	41.1m×1.70t	41.6m×1.65t	1.75	1.85	1.90	2.05
44.0			42.7m×1.85t	43.5m×1.75t	1.80	1.90			1.55	1.60	1.65	1.80
46.0					1.60	1.65			45.3m×1.40t	1.35	1.45	1.55
48.0					46.9m×1.50t	1.45				46.1m×1.35t		1.35

次頁へつづく

■ジブ定格総荷重表

単位:t

ブーム長さ (m)	39						42					
ジブ長さ (m)	9		13.5		18		9		13.5		18	
オフセット角度 (°)	10	30	10	30	10	30	10	30	10	30	10	30
作業半径 (m)												
11.6	6.50											
12.0	6.50		13.2m×6.50t				12.1m×6.50t		13.7m×6.50t			
14.0	6.50	14.3m×6.50t	6.50		14.7m×5.90t		6.50	14.8m×6.50t	6.50		15.3m×5.90t	
16.0	6.50	6.50	6.50	17.2m×6.50t	5.75		6.50	6.50	6.50	17.8m×6.50t	5.80	
18.0	6.50	6.50	6.50	6.50	5.50		6.50	6.50	6.50	6.50	5.60	
20.0	6.50	6.50	6.50	6.40	5.30	20.1m×4.25t	6.50	6.50	6.50	6.50	5.35	20.7m×4.25t
22.0	5.95	6.20	6.15	6.10	5.10	4.15	5.85	6.10	6.05	6.20	5.20	4.20
24.0	5.15	5.35	5.35	5.70	4.95	4.05	5.05	5.30	5.25	5.60	5.00	4.10
26.0	4.50	4.70	4.70	5.00	4.75	4.00	4.40	4.60	4.60	4.90	4.75	4.00
28.0	3.95	4.10	4.15	4.40	4.30	3.90	3.85	4.00	4.05	4.30	4.20	3.95
30.0	3.50	3.60	3.65	3.90	3.80	3.85	3.35	3.50	3.55	3.80	3.70	3.85
32.0	3.05	3.15	3.25	3.45	3.40	3.65	2.90	3.05	3.10	3.35	3.25	3.60
34.0	2.65	2.75	2.85	3.05	3.00	3.25	2.50	2.60	2.70	2.90	2.85	3.20
36.0	2.30	2.35	2.50	2.65	2.65	2.90	2.15	2.25	2.35	2.55	2.50	2.80
38.0	2.00	2.05	2.15	2.30	2.30	2.55	1.80	1.90	2.00	2.20	2.15	2.45
40.0	1.70	1.75	1.90	2.00	2.00	2.25	1.55	1.60	1.75	1.90	1.85	2.10
42.0	1.45	1.50	1.65	1.75	1.75	1.95	1.30	1.35	1.45	1.60	1.60	1.80
44.0			1.40	1.45	1.55	1.70				1.35	1.35	1.55
46.0					1.30	1.45						1.30

■ジブ定格総荷重表

単位:t

ブーム長さ (m)	45					
ジブ長さ (m)	9		13.5		18	
オフセット角度 (°)	10	30	10	30	10	30
作業半径 (m)						
12.7	6.50					
14.0	6.50	15.4m×6.50t	14.3m×6.50t		15.8m×5.90t	
16.0	6.50	6.50	6.50		5.85	
18.0	6.50	6.50	6.50	18.3m×6.50t	5.65	
20.0	6.50	6.50	6.50	6.50	5.45	21.2m×4.25t
22.0	5.75	6.00	5.95	6.30	5.25	4.20
24.0	4.95	5.20	5.15	5.50	5.10	4.10
26.0	4.30	4.50	4.50	4.80	4.60	4.05
28.0	3.70	3.90	3.90	4.20	4.05	3.95
30.0	3.20	3.40	3.40	3.70	3.55	3.90
32.0	2.70	2.90	2.95	3.25	3.10	3.50
34.0	2.30	2.45	2.55	2.80	2.70	3.05
36.0	1.95	2.10	2.15	2.40	2.30	2.65
38.0	1.65	1.75	1.85	2.05	2.00	2.30
40.0	1.35	1.45	1.55	1.75	1.70	2.00
42.0			1.30	1.45	1.45	1.70
44.0						1.45

〈注〉 1. 上表に示す定格総荷重は、水平堅土上定置荷役における値で、転倒荷重の78%以内、および移動式クレーン構造規格で定める前方安定度1.15以上です。
 2. 実際につり上げられる荷重は、上表の定格総荷重から「主フック+補フック」などのつり具一切の質量を差し引いた値です。

	フック容量 (t)	フック質量 (t)
主フック	70	0.80
	40	0.41
	15	0.36
補フック	6.5	0.18

- 作業半径とは荷をついた状態での旋回中心からのつり荷の重心までの水平距離です。
- 表中の○×○は、作業半径m×定格総荷重tを示します。
- カウンタウエイトの質量は、23.8tです。
- 作業を行うときは、必ずサイドフレームを規定位置まで拡張してください。

■ジブ付主ブーム定格総荷重表

単位:t

ブーム長さ (m)	27						30					
	9		13.5		18		9		13.5		18	
ジブ長さ (m)	10	30	10	30	10	30	10	30	10	30	10	30
オフセット角度 (°)												
作業半径 (m)												
6.4	34.45	34.00	34.20	33.60	33.85	33.05	6.9m×30.60t	6.9m×30.20t	6.9m×30.35t	6.9m×29.80t	6.9m×30.05t	6.9m×29.30t
7.0	30.05	29.65	29.75	29.25	29.45	28.75	30.05	29.65	29.80	29.25	29.45	28.75
8.0	24.65	24.30	24.40	23.95	24.10	23.50	24.65	24.30	24.40	23.95	24.10	23.50
9.0	20.75	20.50	20.55	20.15	20.25	19.75	20.75	20.45	20.55	20.15	20.25	19.75
10.0	17.85	17.60	17.60	17.30	17.35	16.90	17.85	17.60	17.60	17.30	17.35	16.90
12.0	13.75	13.55	13.50	13.25	13.25	12.95	13.70	13.50	13.50	13.25	13.25	12.90
14.0	11.00	10.85	10.80	10.55	10.50	10.25	10.95	10.80	10.75	10.55	10.50	10.25
16.0	9.05	8.90	8.80	8.65	8.55	8.35	9.00	8.85	8.80	8.60	8.55	8.35
18.0	7.55	7.45	7.35	7.20	7.10	6.95	7.50	7.40	7.30	7.15	7.10	6.90
20.0	6.40	6.30	6.20	6.10	5.95	5.80	6.35	6.25	6.15	6.05	5.95	5.80
22.0	5.50	5.40	5.30	5.20	5.05	4.95	5.45	5.35	5.25	5.15	5.05	4.90
24.0	4.75	4.70	4.55	4.50	4.30	4.20	4.70	4.65	4.50	4.40	4.25	4.10
26.0	24.6m×4.55t	24.6m×4.50t	24.6m×4.35t	24.6m×4.30t	24.6m×4.10t	24.6m×4.00t	4.10	4.00	3.85	3.75	3.55	3.45
27.2							3.75	3.65	3.50	3.40	3.20	3.15

■ジブ付主ブーム定格総荷重表

単位:t

ブーム長さ (m)	33						36					
	9		13.5		18		9		13.5		18	
ジブ長さ (m)	10	30	10	30	10	30	10	30	10	30	10	30
オフセット角度 (°)												
作業半径 (m)												
7.5	27.00	26.65	26.75	26.25	26.50	25.80						
8.0	24.50	24.20	24.30	23.85	24.00	23.40	24.45	24.10	24.20	23.75	23.95	23.35
9.0	20.65	20.35	20.40	20.00	20.15	19.65	20.60	20.30	20.35	19.95	20.10	19.60
10.0	17.70	17.45	17.50	17.15	17.25	16.80	17.65	17.40	17.45	17.10	17.20	16.75
12.0	13.60	13.40	13.35	13.10	13.15	12.80	13.50	13.30	13.30	13.05	13.10	12.75
14.0	10.80	10.65	10.60	10.40	10.40	10.10	10.75	10.60	10.55	10.35	10.35	10.05
16.0	8.85	8.70	8.65	8.45	8.40	8.20	8.80	8.65	8.60	8.40	8.35	8.15
18.0	7.35	7.25	7.15	7.00	6.95	6.75	7.30	7.15	7.10	6.95	6.90	6.70
20.0	6.20	6.10	6.00	5.90	5.80	5.65	6.15	6.05	5.95	5.80	5.75	5.55
22.0	5.30	5.20	5.10	5.00	4.90	4.70	5.20	5.10	5.05	4.90	4.80	4.60
24.0	4.55	4.45	4.35	4.20	4.05	3.90	4.45	4.35	4.25	4.10	3.95	3.80
26.0	3.90	3.80	3.65	3.55	3.40	3.25	3.75	3.65	3.55	3.40	3.25	3.15
28.0	3.30	3.20	3.05	3.00	2.80	2.70	3.15	3.10	2.95	2.85	2.70	2.55
30.0	29.8m×2.85t	29.8m×2.80t	29.8m×2.65t	29.8m×2.55t	29.8m×2.35t	29.8m×2.30t	2.65	2.60	2.45	2.35	2.20	2.10
32.0							2.25	2.20	2.05	1.95	1.75	1.70
32.4							2.15	2.10	1.95	1.90	1.70	1.60

次頁へつづく

■ジブ付主ブーム定格総荷重表

単位:t

ブーム長さ (m)	39						42					
ジブ長さ (m)	9		13.5		18		9		13.5		18	
オフセット角度 (°)	10	30	10	30	10	30	10	30	10	30	10	30
作業半径 (m)												
8.6	21.90	21.60	21.70	21.30	21.45	20.90						
9.0	20.50	20.20	20.30	19.90	20.05	19.50	9.1m×19.50t	9.1m×19.50t	9.1m×19.50t	9.1m×19.50t	9.1m×19.50t	9.1m×19.15t
10.0	17.55	17.30	17.35	17.00	17.10	16.65	17.50	17.25	17.30	16.95	17.05	16.60
12.0	13.45	13.25	13.25	12.95	13.00	12.65	13.35	13.15	13.15	12.90	12.95	12.60
14.0	10.65	10.50	10.50	10.25	10.25	9.95	10.60	10.40	10.40	10.20	10.20	9.90
16.0	8.70	8.55	8.50	8.30	8.30	8.05	8.60	8.45	8.40	8.25	8.20	7.95
18.0	7.20	7.10	7.00	6.85	6.80	6.60	7.10	7.00	6.95	6.75	6.75	6.50
20.0	6.05	5.95	5.85	5.70	5.65	5.50	5.95	5.85	5.80	5.65	5.55	5.40
22.0	5.10	5.00	4.95	4.80	4.70	4.50	5.00	4.90	4.85	4.70	4.60	4.40
24.0	4.35	4.25	4.10	4.00	3.85	3.70	4.20	4.10	4.00	3.85	3.75	3.55
26.0	3.65	3.55	3.40	3.30	3.15	3.00	3.50	3.40	3.30	3.15	3.05	2.90
28.0	3.05	2.95	2.85	2.75	2.60	2.45	2.90	2.80	2.70	2.60	2.45	2.30
30.0	2.55	2.45	2.35	2.25	2.10	1.95	2.40	2.30	2.20	2.10	1.95	1.80
32.0	2.10	2.05	1.90	1.80	1.65	1.55	1.95	1.90	1.75	1.65	1.50	1.40
34.0	1.75	1.70	1.55	1.45	1.30		1.60	1.50	1.35	1.30		
35.0	1.55	1.50	1.35	1.30								

■ジブ付主ブーム定格総荷重表

単位:t

ブーム長さ (m)	45					
ジブ長さ (m)	9		13.5		18	
オフセット角度 (°)	10	30	10	30	10	30
作業半径 (m)						
9.7	18.25	17.95	18.05	17.70	17.80	17.35
10.0	17.40	17.15	17.20	16.85	16.95	16.50
12.0	13.25	13.05	13.05	12.80	12.85	12.50
14.0	10.50	10.30	10.30	10.05	10.10	9.80
16.0	8.50	8.35	8.30	8.10	8.10	7.85
18.0	7.00	6.85	6.80	6.65	6.60	6.40
20.0	5.85	5.70	5.65	5.50	5.45	5.25
22.0	4.90	4.75	4.70	4.50	4.45	4.25
24.0	4.05	3.95	3.85	3.70	3.60	3.40
26.0	3.35	3.25	3.15	3.00	2.90	2.75
28.0	2.75	2.65	2.55	2.40	2.30	2.15
30.0	2.25	2.15	2.05	1.95	1.80	1.65
32.0	1.80	1.70	1.60	1.50	1.35	
34.0	1.40	1.35				

- <注> 1. 上表に示す定格総荷重は、水平堅土上設置荷役における値で、転倒荷重の78%以内、および移動式クレーン構造規格で定める前方安定度1.15以上です。
 2. 実際につり上げられる荷重は、上表の定格総荷重からフックなどのつり具一切の質量を差し引いた値です。
 3. 作業半径とは荷をつった状態での旋回中心からのつり荷の重心までの水平距離です。
 4. 表中の○×○は、作業半径m×定格総荷重tを示します。
 5. カウンタウェイトの質量は、23.8tです。
 6. 作業を行うときは、必ずサイドフレームを規定位置まで拡張してください。

7. 巻上ロープ掛数と定格総荷重の最大値およびフックの質量は下表のとおりです。

フック容量 (t)	フック質量 (t)	定格総荷重の最大値 (t)					
		6本掛	5本掛	4本掛	3本掛	2本掛	1本掛
70.0	0.80	34.45	32.5	26.0	19.5	13.0	—
40.0	0.41	34.45	32.5	26.0	19.5	13.0	—
15.0	0.36				15.0	13.0	—
6.5	0.18						6.5

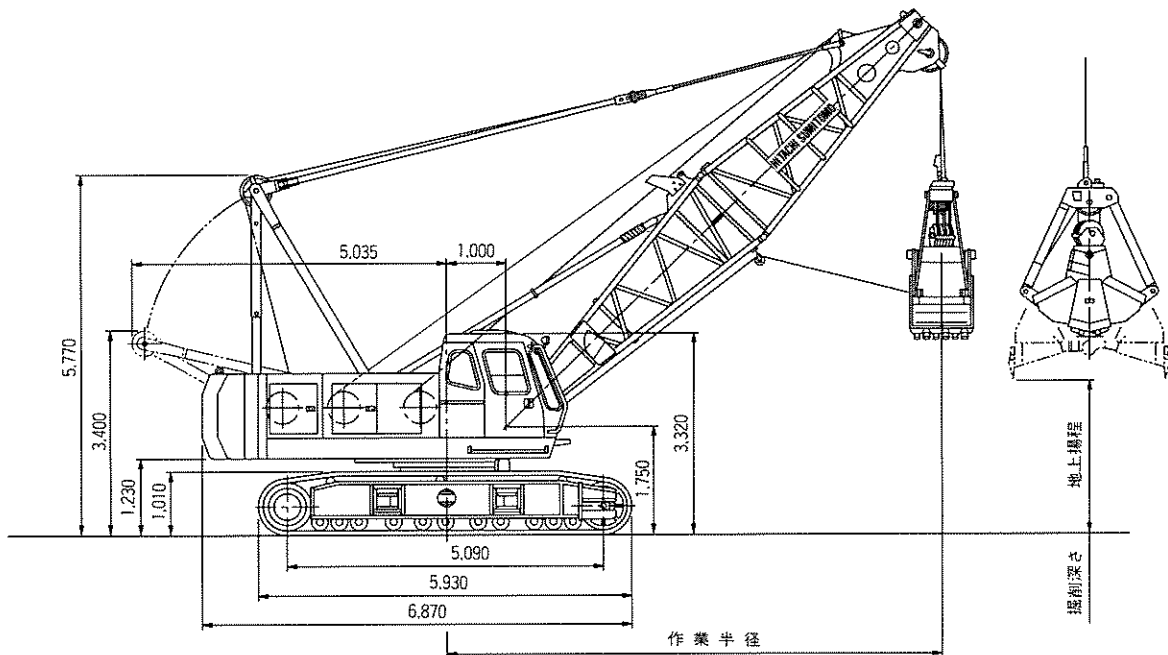
■分解輸送質量および概略寸法

	主要部品名	質量 (t)	個数	長さ×幅×高さ (m)			備 考
本 体	本体	36.8	1	7.98	3.20	3.40	Aフレーム、各ロープ、サイドフレーム付き、カウンタウエイト無し
	本体	22.4	1	6.96	3.20	3.02	Aフレーム、各ロープ付き、サイドフレーム、カウンタウエイト無し
	サイドフレーム片側	7.2	2	5.93	0.92	1.01	
	Aフレーム	1.2	1	3.17	1.33	0.62	
	補助カウンタウエイト	0.6	2	0.69	0.29	0.67	起伏ウインチ横に取り付け
	カウンタウエイト本体	7.4	1	3.20	0.62	1.37	インナ
	カウンタウエイト本体	7.9	1	3.20	0.73	1.37	センタ
	カウンタウエイト本体	8.5	1	3.20	0.71	1.48	アウト
タ ワ ー フ ロ ン ト	タワー下ブーム	0.92	1	5.16	1.63	1.72	ブームフットピン、ケーブルリール付
	タワー継ぎブーム 1.5m(下)	0.45	1	1.62	1.53	1.98	
	タワー継ぎブーム 1.5m(上)	0.28	1	1.62	1.51	1.52	
	タワー継ぎブーム 3m	0.44	1	3.12	1.53	1.61	
	タワー継ぎブーム 6m	0.73	1	6.12	1.53	1.61	
	タワー継ぎブーム 9m	0.99	1	9.12	1.53	1.61	
	タワー継ぎブーム 9m(B)	1.0	1	9.12	1.53	1.62	
	タワー上ブーム	0.69	1	2.77	1.52	2.38	ガイドローラ不付
	シングルレバー	0.66	1	4.68	1.56	0.79	3本まとめた値
	タワーブームストップ(右)	0.33	1	5.68	0.23	0.32	
	タワーブームストップ(左)	0.33	1	5.68	0.20	0.41	
	ジブブーム(下)	0.48	1	6.92	1.50	0.98	ジブブームストップ付
	ジブ継ぎブーム 3m	0.15	1	3.08	1.25	1.09	
	ジブ継ぎブーム 6m	0.26	1	6.08	1.25	1.09	
	ジブブーム(上)	0.43	1	6.98	1.23	1.07	
	ガイドローラ	0.09	1	2.82	0.79	0.28	
	ジブブーム起伏ハンガ	0.23	1	1.44	0.80	0.70	
	ジブブーム起伏ブライドル	0.19	1	0.99	0.68	0.62	
	タワーブーム起伏ブライドル	0.28	1	1.72	0.69	0.28	
	15tフック	0.36	1	1.36	0.62	0.31	
6.5tフック	0.18	1	0.84	0.30	0.30		

〈注〉 本体をトレーラなどに搭載して輸送する場合は、関係官庁（警察署・国道工事事務所など）の通行許可が必要です。
また、輸送時の質量と寸法については、関係法規（道路交通法・道路運送車両法・道路法）にしたがい、事前にご確認ください。

■寸法図

単位:mm



■仕様

バケット容量	m ³	0.8/1.0/1.2
クラムシェル許容gross重量	t	6.0
ブーム長さ	m	9~18
最大掘削深さ	m	36
支持ロープ速度	m/min	*74/37
開閉ロープ速度	m/min	*74/37
ブーム起伏速度	m/min	*60
走行速度 高速/低速	km/h	1.5/1.1
接地圧	kPa (kgf/cm ²)	79.4 (0.81)
全装備質量	t	66.7 (9mブーム+1.2m ³ バケット)

■クラムシェルバケット

容量 (m ³)	質量	用途
0.8	2.0	掘削用
1.0	2.45	掘削用
1.2	2.4	掘削用(ライトサービス)

- 〈注〉 1. 単位は、国際単位系(SI)による表示です。
 ()内は、従来の単位表示を併記したものです。
 2. 他の仕様はクレーン仕様と同じです。
 3. * 負荷により速度変化します。

■作業範囲

ブーム長さ	m	9				12				15				18			
		35	45	55	65	35	45	55	65	35	45	55	65	35	45	55	65
ブーム角度	度																
作業半径	m	8.8	7.9	6.7	5.4	11.3	10.0	8.4	6.7	13.7	12.1	10.2	7.9	16.2	14.2	11.9	9.2
定格総荷重	t	6.00	6.00	6.00	6.00	6.00	6.00	6.00	6.00	6.00	6.00	6.00	6.00	6.00	6.00	6.00	6.00
バケット開口地上高さ: 0.8m ³ バケット	m	1.5	2.7	3.8	4.6	3.2	4.9	6.3	7.3	4.9	7.0	8.7	10.0	6.6	9.1	11.2	12.8
1.0m ³ バケット	m	1.3	2.5	3.6	4.4	3.0	4.7	6.1	7.1	4.7	6.8	8.5	9.8	6.5	8.9	11.0	12.6
1.2m ³ バケット	m	1.1	2.3	3.4	4.2	2.8	4.5	5.9	6.9	4.5	6.6	8.3	9.6	6.2	8.7	10.8	12.4

- 〈注〉 1. クラムシェル作業の定格総荷重は、クレーン定格総荷重の90%以内の値です。
 2. 上表の定格総荷重は、次式による上限を示すもので、この値を超えないようにつかみ物に応じてバケットを選定してください。
 ● 定格総荷重 = バケット容量m³ × つかみ物比重t/m³ + バケット質量t 定格総荷重以内でもバケット質量が大きすぎるとブレーキが加熱し不具合を起すことがあります。
 3. 作業半径とは荷をつた状態での旋回中心からのつり荷の重心までの水平距離です。
 4. バケットの質量は最大2.45tです。
 5. カウンタウェイトの質量は、23.8tです。
 6. 作業を行うときは、必ずサイドフレームを規定位置まで拡張してください。
 7. ブレーキ操作による自由降下揚程は作業条件(バケット自重や作業サイクル)により異なりますが、10m以内を目安にしてください。

装備品一覧

<本体基本装備品>

下部走行体

- ショベル式足回り(760mmシュー)
- サイドフレーム伸縮シリンダ(1本)

上部旋回体

- 前照灯(2灯)
- キャブ昇降ステップ
- バックミラー(旋回体左右)
- 微速制御装置
- 起伏ドラム確認ミラー
- ドラム回転感知装置
- 集中給脂装置(Aフレームハンガリング、旋回輪用)
- 23.8tカウンタウエイト
- 燃料給油装置(電動式)
- 付属工具
- アンダーカバー(ベッド下面)
- 旋回定速制御装置
- ブーム起伏単独微速制御

(キャブ)

- 間欠ワイパー(前面窓、天窗)
- 時計付オートチューニングAM/FMラジオ
- ウインドウォッシャー(前面窓、天窗)
- シガレットライター
- ロール式サンシェード(天窗)
- 灰皿
- サンバイザー
- ブレーキモード切替スイッチ(インターロック付)
- フロアマット
- 作業モード切替スイッチ(インターロック付)
- 室内灯
- 電動式チルドスタンド
- エアコン

安全装備品

- 旋回ロック
- ブレーキ掛け忘れ防止装置
- 爪式ドラムロック(主巻、補巻、ブーム起伏)
- ロックレバー
- (キースイッチOFF、ACC時自動掛かり機能付)
- 始業点検モニター
- 音声警報装置
- 操作レバーロック

<フロント別基本装備品>

クレーン仕様

- 9m基本ブーム(下:5m、上:4m)
- 主巻ロープ(XPロープφ22mm×215m)
- ブームストップ
- ブーム起伏ロープ(φ16mm×135m)
- ブーム角度計
- モーメントリミッタ
- 70tフック
- 過巻防止装置(主巻フック、ブーム起伏、極限)

フルラッピングタワークレーン仕様

- 43mタワーブーム
- タワージブ起伏ロープ(φ22mm×145m)
- (下:5m/1.5m×2/3m×1/6m×2/9m×2/上:2m)
- タワー起伏ロープ(φ16mm×150m)
- (最長タワー43m時の装着タワージブは31mまで)
- モーメントリミッタ
- 31mタワージブ(下:6.5m/3m×2/6m×2/上:6.5m)
- 過巻防止装置(フック、タワー、タワージブ、極限)
- タワーストップ
- 風速計
- タワーブーム角度計
- 水泡式水準器
- 15tフック
- タワー組立用枕
- 主巻ロープ(モノロープEPφ22mm×235m)

クラムシェル仕様

- 9m基本ブーム(下:5m、上:4m)
- 支持ロープ(φ22mm×60m)*
- ブームストップ
- 油圧式タグライン(φ10mm×45mロープ付)
- ブーム角度計
- ブーム起伏ロープ(φ16mm×135m)
- 開閉・支持ロープ外れ防止装置(ハイブーム用)
- 開閉ロープ(φ22mm×67m)*
- ※開閉・支持ロープ長さはブーム長さ18m、掘削深さ12mを基準としています。

荷役バケット仕様

- 9m基本ブーム(下:5m、上:4m)
- 支持ロープ(φ22mm×60m)*
- ブームストップ
- 油圧式タグライン(φ10mm×45mロープ付)
- ブーム角度計
- ブーム起伏ロープ(φ16mm×135m)
- 開閉・支持ロープ外れ防止装置(ハイブーム用)
- 開閉ロープ(φ22mm×67m)*
- モーメントリミッタ
- 過巻防止装置(バケット、ブーム起伏、極限)
- ※開閉・支持ロープ長さはブーム長さ18m、掘削深さ12mを基準としています。

■基本装備・オプション一覧

○:基本装備 ●:オプション

項目	クローラクレーン	フルラフティングタワー	クラムシェル	荷役バケット
上部旋回体				
第3ドラム (ロープ溝付きフリーフォール型、独立型)	●	—	—	—
第3ドラム用ロープ (XPロープ φ20mm×200m)	●	—	—	—
懸垂リーダ用油圧源	●	—	—	—
Aフレーム昇降装置	●	●	●	●
主・補巻レバー、ブレーキペダル入れ替え	●	●	●	●
キヤブ				
消火器	●	●	●	●
拡声器	●	●	●	●
AM/FMラジオ	○	○	○	○
ブ				
扇風機	●	●	●	●
水泡式水準器 (運転室内に設置)	●	○	—	—
安全装備品				
モーメントリミッタ解除警告灯	●	●	—	●
点滅式航空障害灯	●	●	—	—
点灯式航空障害灯	●	●	—	—
風速計	●	○	—	—
無線通話装置 (1対2)	●	●	●	●
無線通話装置 (1対1)	●	●	●	●
天窓ガード	●	●	●	●
TVモニタ	●	●	●	●
下限リミッタ	—	—	—	●
開閉・支持ロープ外れ止め装置 (パイプブーム用)	—	—	○	○
クレーン・タワーフロント				
主巻ロープ (XPロープ φ22mm×215m)	○	●	—	—
主巻ロープ (モノロープEP φ22mm×215m)	●	○ 235m	—	—
9mジブAss'y [9m基本ジブ、補巻フック過巻防止装置、ジブマスト、補巻ロープ(XPロープ φ22mm×135m)、6.5tフック]	●	● *2	—	—
継ぎジブ4.5m	●	● *2	—	—
補巻ロープ (XPロープ φ22mm×135m)	●	● *2	—	—
補助ジブAss'y [補助ジブ、補助ジブフック過巻防止装置、補助ジブロープ(XPロープ φ22mm×135m)、6.5tフック]	●	● *2	—	—
補助ジブ単体 (補助ジブ、補助ジブフック過巻防止装置)	●	● *2、*3	—	—
クレーン専用部品一式 [4m上ブーム、70tフック、ブームストップ、主巻フック過巻防止装置]	—	●	—	—
台船上搭載クレーン用品 (モーメントリミッタカセット、運転室内荷動銘板:変更検査に伴い必要となります)	●	—	—	—
ツナギブーム・フック類				
70tフック (10本掛)	○	● *1	—	—
40tフック (7本掛)	●	● *2	—	—
15tフック (3本掛)	●	○	—	—
6.5tフック (1本掛)	●	●	—	—
継ぎブーム 3m	●	○	●	●
継ぎブーム 6m	●	○	●	●
継ぎブーム 9m	●	●	●	●
継ぎブーム 9m(B) (ジブ仕様追加の時に構成します)	●	○	—	—
クラムシェル				
0.8㎡クラムシェルバケット	—	—	●	—
1.0㎡クラムシェルバケット	—	—	●	—
1.2㎡クラムシェルバケット	—	—	●	—
荷役バケット				
1.6㎡グラブバケット (砂利荷役用)	—	—	—	●
3.0㎡グラブバケット (石炭積込用)	—	—	—	●
0.7㎡ポリッパバケット (岩石積込用)	—	—	—	●
共通用品				
ブーム背面ガード(アルミ式)	●	●	—	—
スタンション	●	●	—	—
上ブーム下面バッファ (合板)	●	—	●	●
上ブーム下面バッファ (角材)	●	—	●	●
補巻用ドラムクーラ	●	—	●	●
油圧式タグライン	●	—	○	○
開閉・支持ロープ	—	—	○	○
サイドステップ (手すり無し折りたたみ式)	●	●	●	●

<注> *1. クレーン専用部品に含まれています。

*2. クレーン専用部品を購入することで追加可能な用品です。

*3. ジブAss'yと同時に購入される場合は、フック、ワイヤロープなど共通部品を除く本用品を追加します。

日立住友重機械建機クレーン株式会社

本社／東京都台東区上野7丁目12番14号
住友不動産上野ビル4号館
Tel(03)3845-1386 Fax(03)3845-1394
<http://www.hands-crane.com>

札幌支店 TEL0133-64-0216	大阪支店 TEL06-6555-8601
仙台支店 TEL022-390-1080	新居浜営業所 TEL0897-31-9525
東京支店 TEL03-3845-1396	福岡支店 TEL092-504-6288
新潟営業所 TEL025-255-4118	広島営業所 TEL082-941-5123
名古屋支店 TEL0562-48-6575	海外営業部 TEL03-3845-1387

- カタログに記載した内容は、予告なく変更することがあります。
- 機械を離れるときは、必ず作業装置を設置させるなど、安全に心掛けてください。
- つり上げ荷重5t以上の移動式クレーンの運転は「移動式クレーン運転士免許」の交付を受けた人に限られます。

●お問い合わせは…